

MELBOURNE



PORCELÁNICO
PORCELAIN TILE
120x120 - 80x80
60x120 - 60x60
45x45 - 30x60

REVESTIMIENTO
WALL TILE
45x120
30x60
25x40

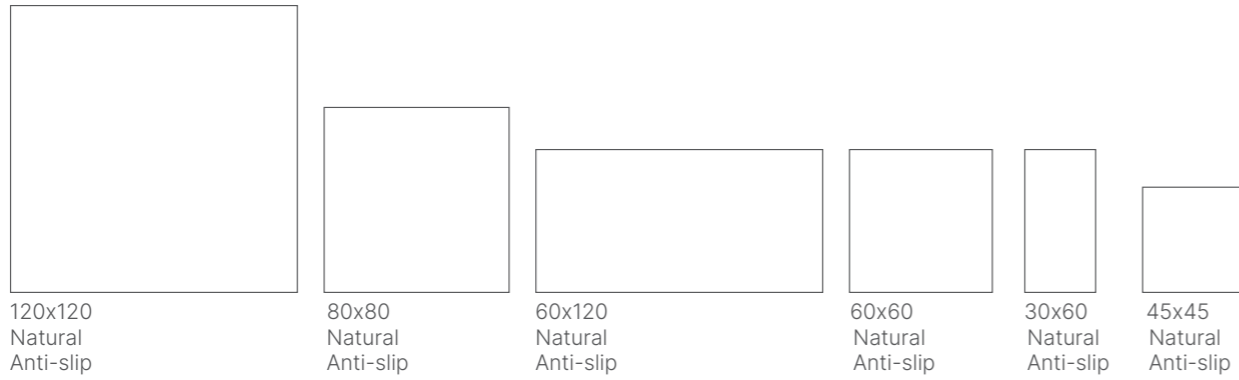


BELLACASA

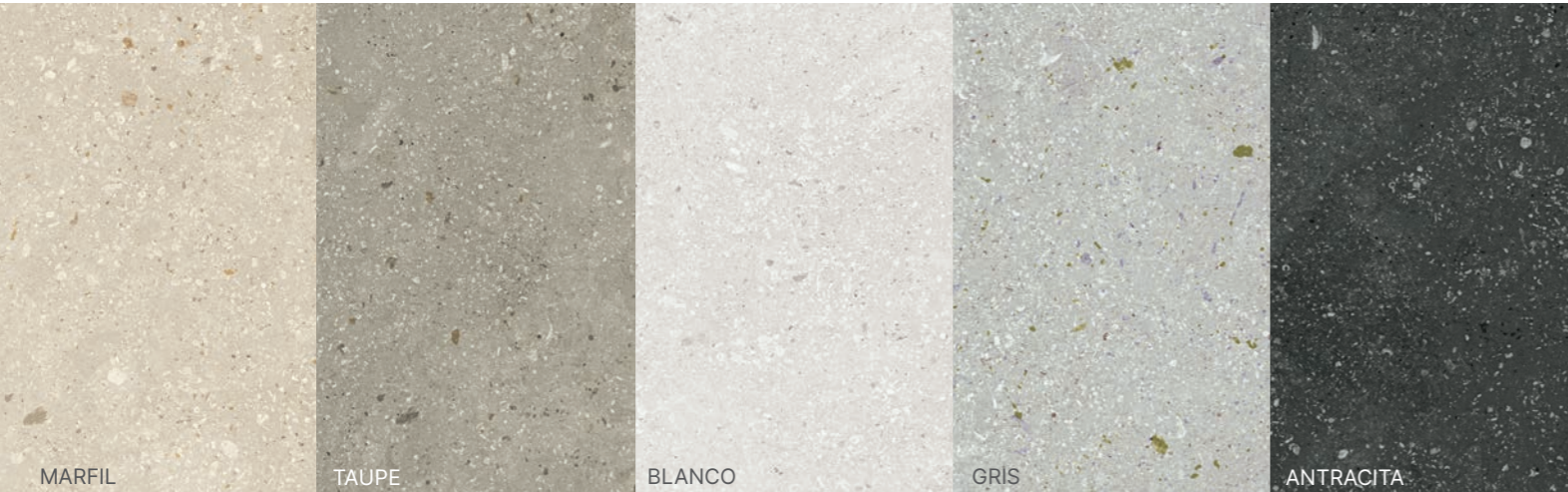
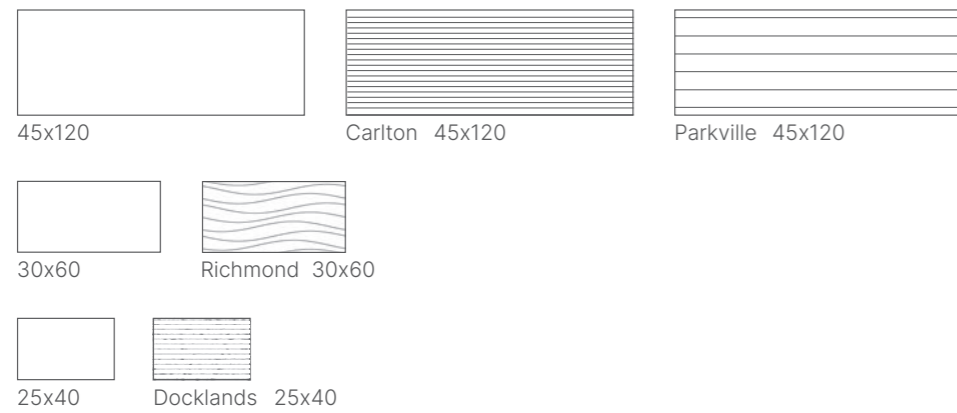
MELBOURNE

la piedra que se reinventa

PORCELÁNICO - PORCELAIN TILE



REVESTIMIENTO - WALL TILE



La belleza eterna de la piedra renace en Melbourne, su acabado realista y lleno de matices, captura la fuerza mineral de la piedra natural, mientras que su paleta de colores actual -marfil, taupe, blanco, gris y antracita- permite crear espacios elegantes y llenos de armonía.

Disponible en porcelánico y en revestimiento de pasta blanca, la colección ofrece infinitas posibilidades decorativas, aportando profundidad y textura a cada espacio.

Más allá de su estética, Melbourne es sinónimo de funcionalidad. Su acabado anti-slip la convierte en la elección perfecta para interiores y exteriores, donde la continuidad visual y la resistencia se convierten en protagonistas.

The timeless beauty of stone is reborn in Melbourne, its realistic and nuanced finish captures the mineral strength of natural stone, while its contemporary color palette -ivory, taupe, white, gray and anthracite- allows the creation of elegant and harmonious spaces.

Available in porcelain and white body wall tiles, the collection offers endless decorative possibilities, bringing depth and texture to every space.

Beyond its aesthetics, Melbourne is synonymous with functionality. Its anti-slip finish makes it the perfect choice for interiors and exteriors, where visual continuity and resistance become protagonists.

the stone that reinvents itself



III CARTUJA TEJA 5,5x45 (GRES PANIA)
 III MELBOURNE TAUPE 120x120



*Porcelánico para el hogar con suave relieve**

MELBOURNE TAUPE 120x120



* PORCELAIN TILES FOR THE HOME WITH SOFT RELIEF



*Continuidad estética entre interior y exterior gracias al acabado antideslizante **

MELBOURNE MARFIL 120x120



MELBOURNE MARFIL 120x120
MELBOURNE MARFIL ANTI-SLIP 120x120

* AESTHETIC CONTINUITY BETWEEN INTERIOR AND EXTERIOR THANKS TO ANTI-SLIP FINISH



III MELBOURNE TAUPE 45x120
 CARLTON TAUPE 45x120
 ≡ MELBOURNE TAUPE 120x120



*Revestimiento de gran formato
ideal para espacios exclusivos**

CARLTON TAUPE 45x120
 MELBOURNE TAUPE 45x120

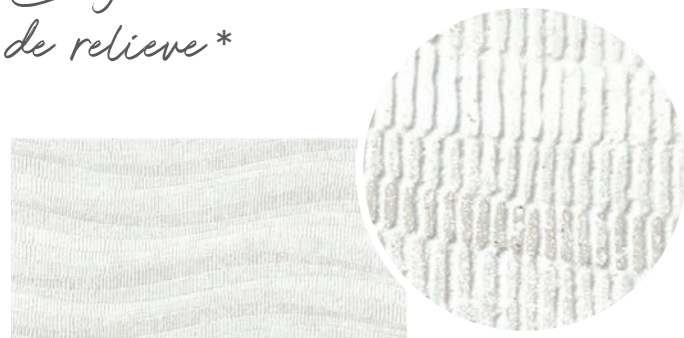


* LARGE SIZE WALL TILES IDEAL FOR EXCLUSIVE SPACES



III MELBOURNE BLANCO 30x60
 RICHMOND BLANCO 30x60
 III MELBOURNE ANTRACITA 60x60

*Elegantes texturas de relieve**



RICHMOND BLANCO 30x60



* ELEGANT RELIEF TEXTURES

DOCKLANDS GRIS 25x40



*Detalles que marcan la diferencia**

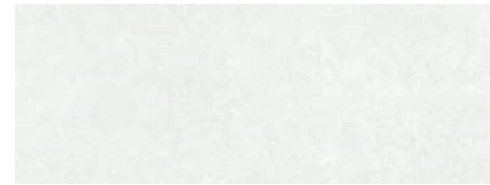


III MELBOURNE GRIS 25x40
 DOCKLANDS GRIS 25x40

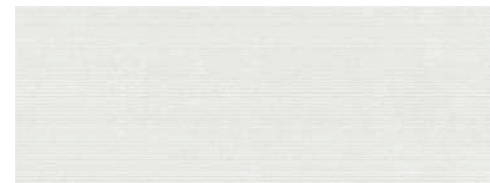
* DETAILS THAT MAKE A DIFFERENCE

MELBOURNE

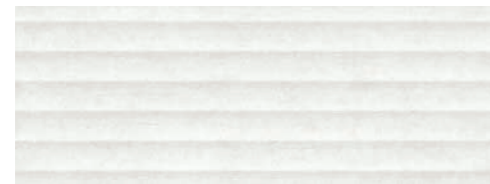
REVESTIMIENTO - WALL TILE 45x120 / 30x60 / 25x40



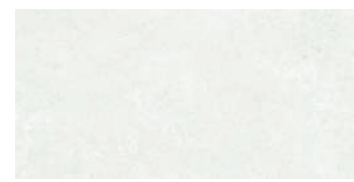
MELBOURNE BLANCO 45x120
64MR408



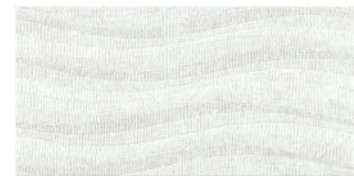
CARLTON BLANCO 45x120
64MR418



PARKVILLE BLANCO 45x120
64MR428



MELBOURNE BLANCO 30x60
31MR407



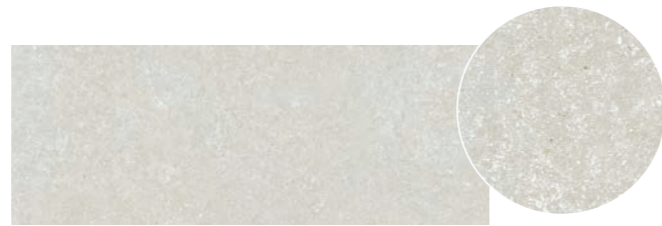
RICHMOND BLANCO 30x60
31MR417



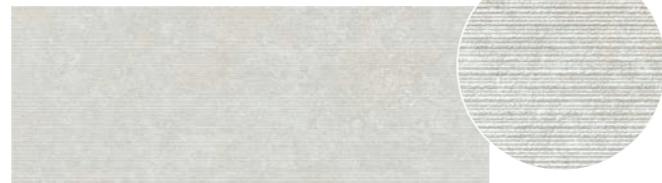
MELBOURNE BLANCO 25x40
15MR405



DOCKLANDS BLANCO 25x40
15MR415



MELBOURNE GRIS 45x120
64MR308



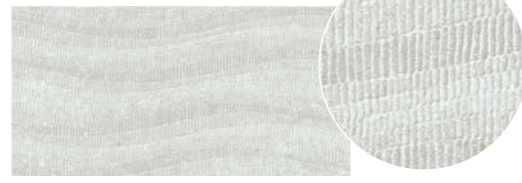
CARLTON GRIS 45x120
64MR318



PARKVILLE GRIS 45x120
64MR328



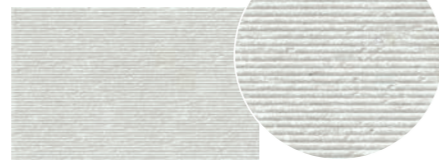
MELBOURNE GRIS 30x60
31MR307



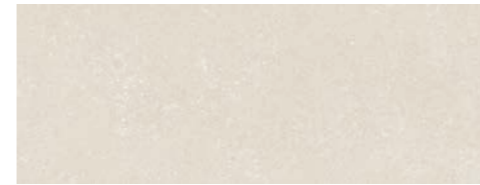
RICHMOND GRIS 30x60
31MR317



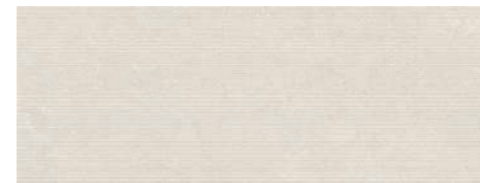
MELBOURNE GRIS 25x40
15MR305



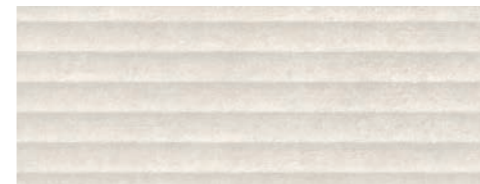
DOCKLANDS GRIS 25x40
15MR315



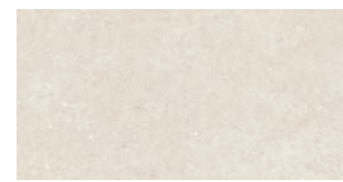
MELBOURNE MARFIL 45x120
64MR708



CARLTON MARFIL 45x120
64MR718



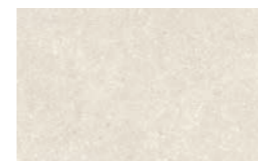
PARKVILLE MARFIL 45x120
64MR728



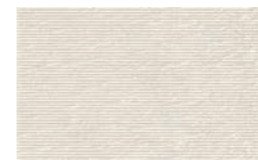
MELBOURNE MARFIL 30x60
31MR707



RICHMOND MARFIL 30x60
31MR717



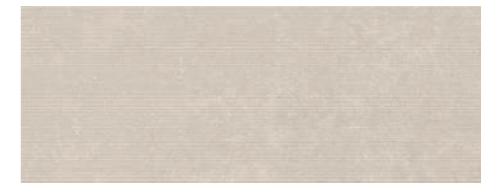
MELBOURNE MARFIL 25x40
15MR705



DOCKLANDS MARFIL 25x40
15MR715



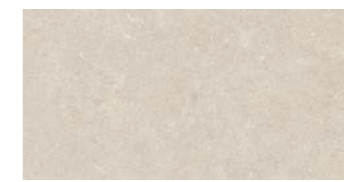
MELBOURNE TAUPE 45x120
64MR208



CARLTON TAUPE 45x120
64MR218



PARKVILLE TAUPE 45x120
64MR228



MELBOURNE TAUPE 30x60
31MR207



RICHMOND TAUPE 30x60
31MR217



MELBOURNE TAUPE 25x40
15MR205



DOCKLANDS TAUPE 25x40
15MR215

MELBOURNE

PORCELÁNICO - PORCELAIN TILE 120x120 / 80x80 / 60x120 / 60x60 / 30x60 / 45x45



120x120 Melbourne

Marfil 33MR70R
Taupe 33MR20R
Blanco 33MR40R
Gris 33MR00R
Antracita 33MR60R



80x80 Melbourne

Marfil 91MR76R
Taupe 91MR26R
Blanco 91MR46R
Gris 91MR06R
Antracita 91MR66R



60x60 Melbourne

Marfil 62MR75R
Taupe 62MR25R
Blanco 62MR45R
Gris 62MR35R
Antracita 62MR65R



120x120 Melbourne Anti-slip

Marfil 33MR70A
Taupe 33MR20A
Blanco 33MR40A
Gris 33MR00A
Antracita 33MR60A



80x80 Melbourne Anti-slip

Marfil 91MR76A
Taupe 91MR26A
Blanco 91MR46A
Gris 91MR06A
Antracita 91MR66A



60x120 Melbourne

Marfil 43MR79R
Taupe 43MR29R
Blanco 43MR49R
Gris 43MR09R
Antracita 43MR69R



30x60 Melbourne

Marfil 45MR72R
Taupe 45MR22R
Blanco 45MR42R
Gris 45MR32R
Antracita 45MR62R



45x45 Melbourne

Marfil 32MR-78
Taupe 32MR-28
Blanco 32MR-48
Gris 32MR-08
Antracita 32MR-68



60x120 Melbourne Anti-slip

Marfil 43MR79A
Taupe 43MR29A
Blanco 43MR49A
Gris 43MR09A
Antracita 43MR69A



30x60 Melbourne Anti-slip

Marfil 45MR72A
Taupe 45MR22A
Blanco 45MR42A
Gris 45MR32A
Antracita 45MR62A



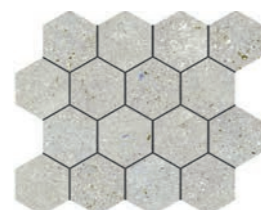
45x45 Melbourne Anti-slip

Marfil 32MRA78
Taupe 32MRA28
Blanco 32MRA48
Gris 32MRA08
Antracita 32MRA68



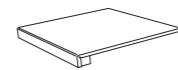
30x30 Collins

Gris 41MR-00
Marfil 41MR-70
Taupe 41MR-20
Blanco 08MR-40
Antracita 08MR-60



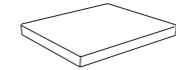
28x33 Spencer

Gris 08SP-00
Marfil 08SP-70
Taupe 08SP-20
Blanco 08SP-40
Antracita 08SP-60



Peldaño Escuadra

120x30
80x30
60x30



Peldaño Escuadra Angular

30x120
80x30
60x30



Rodapié

8x60
8x80

CARACTERÍSTICAS TÉCNICAS - TECHNICAL CHARACTERISTICS

PORCELÁNICO PORCELAIN TILES														
SERIE SERIES	REFERENCIA REFERENCE	UNE-EN ISO 10545-3 AA*	UNE-EN ISO 10545-4 R-F*	UNE-EN ISO 10545-9 R-CH-T*	UNE-EN ISO 10545-11 R-C*	UNE-EN ISO 10545-14 M*	UNE-EN ISO 10545-13 A-L* A-P* A*/B*	UNE-EN ISO 10545-7 PEI*	UNE-EN ISO 10545-12 R-HE*	NORMA BS-EN 16165 ANEXO B	NORMA BS-EN 16165 ANEXO A	UNE-ENV 41901:2017 EX	NORMA BS-EN 16165 ANEXO C	ANSI-A 328.3 (DCOF)
MELBOURNE	BLCO, MARFIL,TAUPE, GRIS,ANTRACITA	<0,3%	>45N/mm ²	Resiste	Resiste	5	GA GA GLA	IV	Resiste	R10	B	Clase 2	36+	>0,42
MELBOURNE anti-slip	BLCO, MARFIL,TAUPE, GRIS,ANTRACITA	<0,3%	>45N/mm ²	Resiste	Resiste	5	GA GA GLA	IV	Resiste	R11	C	Clase 3	36+	>0,42

PACKAGING SPECIFICATIONS - PACKING LIST

PORCELÁNICO - PORCELAIN TILES

MEDIDA cm	Nº PZAS/CAJA	M ² /CAJA	Kg/CAJA (Neto)	Kg/CAJA	CAJAS/PALLET	M ² /PALLET	Kg/PALLET
30x60 PORCELÁNICO RECT.	6	1,08	22,30	22,73	40	43,20	909,20
45x45 PORCELÁNICO	5	1,01	20,57	20,97	66	66,66	1.384,02
60x60 PORCELÁNICO RECT.	4	1,44	28,69	29,25	32	46,08	936,00
80x80 PORCELÁNICO RECT.	2	1,28	27,19	27,72	44	56,32	1.219,68
60x120 PORCELÁNICO	2	1,44	30,46	31,05	32	46,08	993,60
120x120 PORCELÁNICO	1	1,44	32,23	32,85	42	60,48	1.379,70

REVESTIMIENTO - WALL TILES

MEDIDA cm	Nº PZAS/CAJA	M ² /CAJA	Kg/CAJA (Neto)	Kg/CAJA	CAJAS/PALLET	M ² /PALLET	Kg/PALLET
25x40 SIN RECTIFICAR	12	1,20	17,12	17,50	54	64,80	945,00
30x60 SIN RECTIFICAR	6	1,08	23,74	24,20	40	75,60	968,00
45x120 RECTIFICADO	4	2,16	30,75	31,75	20	43,20	635,00

SIMBOLOGÍA - SYMBOLS

PORCELÁNICO - PORCELAIN TILES



REVESTIMIENTO - WALLTILES



BELLACASA se reserva el derecho de modificar y/o suprimir los modelos expuestos y la información técnica que aparece en este catálogo. Los colores de piezas y ambientes que aparecen en este catálogo deben considerarse aproximados. Los ambientes que se muestran en este catálogo son sugerencias decorativas de carácter publicitario, en la instalación real siempre se deben seguir las instrucciones técnicas de colocación recomendadas.

BELLACASA reserves the right to change and/or remove the models displayed and the technical information that appears in this catalogue. The colours of the tiles and the rooms that appear in this catalogue should be considered approximate. The rooms shown in this catalogue are decorative suggestions for advertising purposes; the recommended technical installation instructions should always be followed when laying the tiles.

MELBOURNE



BELLACASA

Cv-16 Ctra. Castellón-Alcora Km.2,200
C.P. 12006
Tel. +34 964 344 411 - Fax +34 964 344 401
P.O. BOX 157 / 12080 CASTELLÓN (Spain)