

# BELLACASA



CATÁLOGO GENERAL 2026

---

GENERAL CATALOGUE 2026

|ES|

Es hora de cambios, de abrir las puertas de tu casa y compartirla con la gente a la que quieres. Es momento de ilusionarse, de mirar al futuro, de hacer proyectos. Es tiempo de renovación, es tiempo de Bellacasa.

|EN|

It's a time of change, of opening doors and sharing our homes with friends and loved ones. The time to look at the future with excitement, of making new projects. It's time for renovation -It's time for Bellacasa.

|FR|

C'est l'heure des changements, d'ouvrir les portes de votre maison et de la partager avec les personnes que vous aimez. C'est le moment de se réjouir, de regarder vers le futur, de faire des projets. C'est le temps du renouveau, le temps de Bellacasa.

|DE|

Es ist Zeit für Veränderungen. Öffnen Sie Ihr Zuhause und teilen Sie es mit Familie und Freunden. Es ist Zeit mit Freude in die Zukunft zu blicken und Projekte zu entwickeln. Es ist Zeit für Erneuerung, es ist Zeit für Bellacasa.

|NL|

Het is een tijd van verandering, van het openen van deuren en het delen van onze huizen met vrienden en geliefden. De tijd om de toekomst met enthousiasme tegemoet te zien, om nieuwe projecten te realiseren. Het is tijd voor renovatie - het is tijd voor Bellacasa.

|PO|

Nadszedł czas zmian. Otwórzmy drzwi naszych domów i pomyślmy o naszych bliskich, o ich komforcie. Rozpocznijmy to wspaniałe przedsięwzięcie, które dostarczy nam wielu wzruszeń i pozwoli spojrzeć z nadzieją w przyszłość. Postawmy na zmiany - czas na BellaCasa.

|IT|

E' ora di cambiamenti, di aprire la porta della tua casa e di dividerla con le persone che vuoi. E' il momento di illusioni, di guardare al futuro, di fare progetti. E' tempo di rinnovamento, e' tempo di Bellacasa.



## INDEX ÍNDICE

02

**PORCELAIN TILES PORCELÁNICO**

GRÈS CERÁME / FEINSTEINZEUG

60

**WALL TILES REVESTIMIENTO**

CARRELAGE MURAL / WANDFLIESEN

108

**TECHNICAL CHARACTERISTICS**

**CARACTERÍSTICAS TÉCNICAS**

CARACTÉRISTIQUES TECHNIQUES / TECHNISCHE EIGENSCHAFTEN

116

**PRODUCT INDEX**

**ÍNDICE DE PIEZAS**

INDEX DES PIÈCES / ARTIKELVERZEICHNIS

BELLACASA

**PORCELAIN TILES PORCELÁNICO**  
GRÈS CERÁME / FEINSTEINZEUG

**120x120** 47<sup>11/16"</sup>x47<sup>11/16"</sup>

Coralina	20
Lucena	36
Melbourne	40
Valonia	58

**119x119** 46<sup>7/8"</sup>x46<sup>7/8"</sup>

Augusta	08
---------	----

**80x160** 31<sup>1/2"</sup>x63

Palermo	I NEW I	44
---------	---------	----

**60x120** 31<sup>1/2"</sup>x31<sup>1/2"</sup>

Augusta	08	
Domus	24	
Garona	I NEW I	28
Habana	32	
Lucena	36	
Melbourne	40	
Niza	96	
Palermo	I NEW I	44
Valonia	58	

**59x119** 23<sup>1/4"</sup>x46<sup>7/8"</sup>

Augusta	08
---------	----

**80x80** 31<sup>1/2"</sup>x31<sup>1/2"</sup>

Brera	12	
Coralina	20	
Domus	24	
Garona	I NEW I	28
Habana	32	
Melbourne	40	
Valonia	58	

**26x160** 10<sup>15/64"</sup>x63

Valdiviana	54
------------	----

**19,5x120** 7<sup>10/16"</sup>x47<sup>11/16"</sup>

Amberwood	04
Patagonia	48
Priorato	50
Valdiviana	54

**14,5x120** 5<sup>23/32"</sup>x47<sup>11/16"</sup>

Amberwood	04
-----------	----

**45x45** 17<sup>3/4"</sup>x17<sup>3/4"</sup>

Brera	12
Cazorla	16
Melbourne	40
Today 45	107

**60x60** 23<sup>5/8"</sup>x23<sup>5/8"</sup>

Brera	12	
Coralina	20	
Coralina 20MM	21	
Domus	24	
Garona	I NEW I	28
Habana	32	
Lucena	36	
Melbourne	40	
Metropolitan	90	
Niza	96	
Palermo	I NEW I	44
Valonia	58	

**60,5x60,5** 23<sup>14/16"</sup>x23<sup>14/16"</sup>

Cazorla	16
---------	----

**30x60** 11<sup>13/16"</sup>x23<sup>5/8"</sup>

Brera	12	
Domus	24	
Garona	I NEW I	28
Lucena	36	
Melbourne	40	
Niza	96	
Palermo	I NEW I	44
Valonia	58	

**30x60,5** 11<sup>13/16"</sup>x23<sup>14/16"</sup>

Cazorla	16
Coralina	20

**30x30** 11<sup>13/16"</sup>x11<sup>13/16"</sup>

Cazorla	16
---------	----

**10x30** 3<sup>15/16"</sup>x11<sup>13/16"</sup>

Cazorla	16
---------	----



# AMBERWOOD

19,5x120 | 14,5x120  
 7<sup>10</sup>/<sub>16</sub>" x 47<sup>11</sup>/<sub>16</sub>" | 5<sup>23</sup>/<sub>32</sub>" x 47<sup>11</sup>/<sub>16</sub>"



AMBERWOOD FRESNO



AMBERWOOD SECUOYA



AMBERWOOD CEDRO



AMBERWOOD OLMO



AMBERWOOD ROBLE



**19,5x120 Amberwood**  
 Fresno 29AW59T  
 Cedro 29AW09T  
 Roble 29AW29T  
 Secuoya 29AW79T  
 Olmo 29AW89T

**19,5x120 Amberwood Anti-slip**   
 Fresno 29AWA5T  
 Cedro 29AWA0T  
 Roble 29AWA2T  
 Secuoya 29AWA7T  
 Olmo 29AWA8T



**14,5x120 Amberwood**  
 Fresno 29AW59L  
 Cedro 29AW09L  
 Roble 29AW29L  
 Secuoya 29AW79L  
 Olmo 29AW89L

**14,5x120 Amberwood Anti-slip**   
 Fresno 29AWA5L  
 Cedro 29AWA0L  
 Roble 29AWA2L  
 Secuoya 29AWA7L  
 Olmo 29AWA8L



Rodapié  
 7,5x80  
 8x60



Peldaño Escuadra  
 30x30  
 30x120



Peldaño Escuadra Angular  
 30x30  
 30x120



AMBERWOOD CEDRO 19,5x120



14,5x120  
 19,5x120



9 mm





## AUGUSTA

≡ MÁLAGA PULIDO 59x119

# AUGUSTA

119x119 | 59x119 | 60x120  
 46<sup>7/8</sup>"x46<sup>7/8</sup>" | 23<sup>1/4</sup>"x46<sup>7/8</sup>" | 23<sup>5/8</sup>"x47<sup>11/16</sup>"



HELSINKI BEIGE



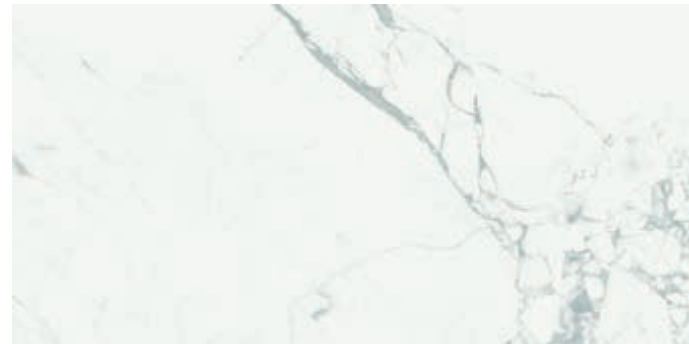
HELSINKI GRIS



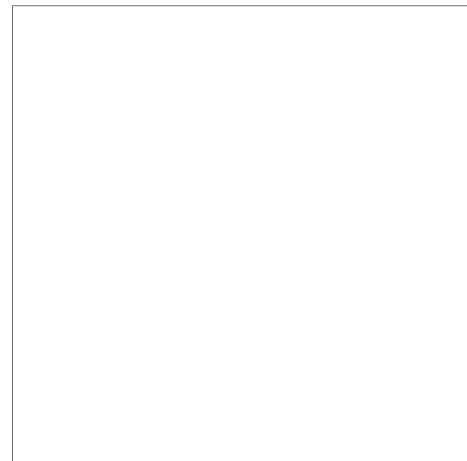
ALICANTE



MÁLAGA



ROMA



119x119 Augusta  
 Alicante Pulido 33NT70P



59x119 Augusta  
 Helsinki Beige Pulido 43NK79P  
 Helsinki Gris Pulido 43NK39P  
 Alicante Pulido 43NT79P  
 Málaga Pulido 43M179P  
 Roma Pulido 43RM49P

60x120 Augusta  
 Alicante Natural 43NT79R  
 Roma Natural 43RM49R



III ≡ HELSINKI BEIGE 59x119



PORCELAIN TILES PORCELÁNICO

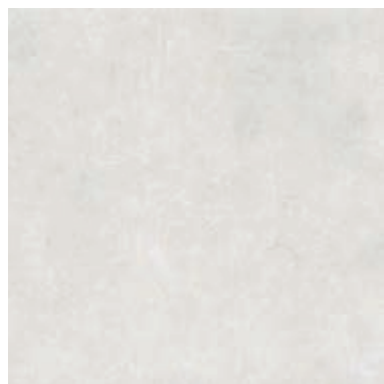


## BRERA

≡ BRERA CEMENTO 80x80  
NOVARA CEMENTO 80x80

# BRERA

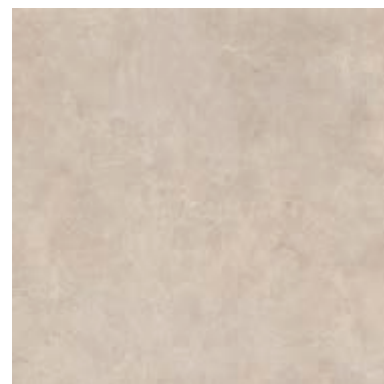
80x80 | 60x60 | 45x45 | 30x60  
31<sup>1/2</sup>" x 31<sup>1/2</sup>" | 23<sup>5/8</sup>" x 23<sup>5/8</sup>" | 17<sup>3/4</sup>" x 17<sup>3/4</sup>" | 11<sup>13/16</sup>" x 23<sup>5/8</sup>"



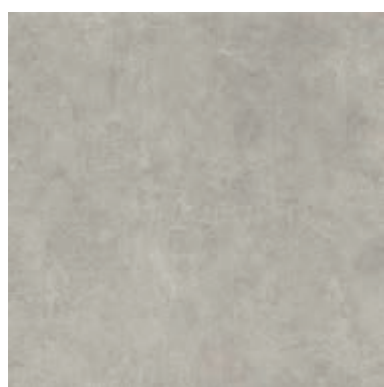
BRERA BLANCO



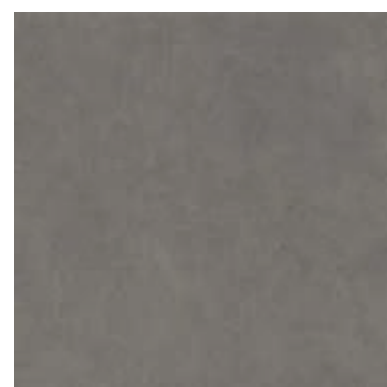
BRERA GRIS



BRERA ARENA



BRERA CEMENTO



BRERA TAUPE



BRERA ANTRACITA



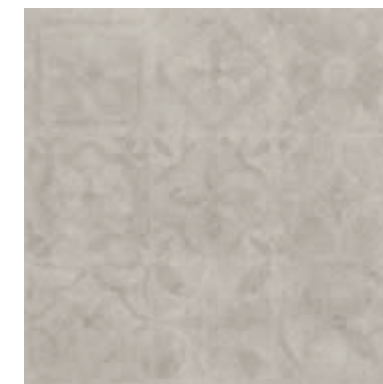
17,5x20 Varese\*

Gris 08RA32B  
Blanco 08RA42B  
Arena 08RA72B  
Cemento 08RA12B  
Taupe 08RA22B  
Antracita 08RA62B



17,5x20 Varese Deco\*

Gris 08RA32D  
Blanco 08RA42D  
Arena 08RA72D  
Cemento 08RA12D  
Taupe 08RA22D  
Antracita 08RA62D



80x80 Novara\*

Gris 91RA316  
Blanco 91RA416  
Arena 91RA716  
Cemento 91RA116  
Taupe 91RA216  
Antracita 91RA616

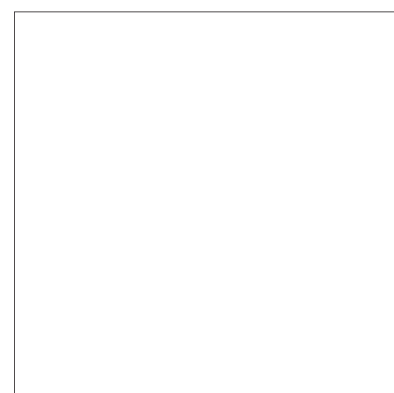
60x60 Novara\*

Gris 62RA315  
Blanco 62RA415  
Arena 62RA715  
Cemento 62RA115  
Taupe 62RA215  
Antracita 62RA615

30x60 Novara\*

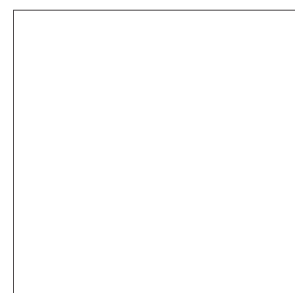
Gris 45RA312  
Blanco 45RA412  
Arena 45RA712  
Cemento 45RA112  
Taupe 45RA212  
Antracita 45RA612

(\*) Piezas con diferentes diseños empaquetadas aleatoriamente. Consultar packing.  
Pieces with different designs randomly packed. Consult the packing information.  
Pièces avec des différents motifs, emballées de manière aléatoire. Consulter l'emballage.  
Verschiedene Grafiken, aleatorisch verpackt. Siehe Packing.



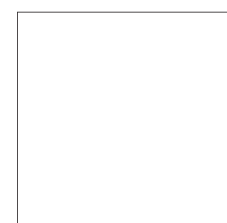
80x80 Brera

Blanco 91RA-46  
Gris 91RA-36  
Arena 91RA-76  
Cemento 91RA-16  
Taupe 91RA-26  
Antracita 91RA-66



60x60 Brera

Blanco 62RA45R  
Gris 62RA35R  
Arena 62RA75R  
Cemento 62RA15R  
Taupe 62RA25R  
Antracita 62RA65R



45x45 Brera

Blanco 32RA-48  
Gris 32RA-38  
Arena 32RA-78  
Cemento 32RA-18  
Taupe 32RA-28  
Antracita 32RA-68



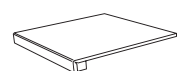
30x60 Brera

Blanco 45RA42R  
Gris 45RA32 R  
Arena 45RA72R  
Cemento 45RA12R  
Taupe 45RA22R  
Antracita 45RA62R



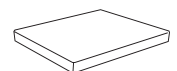
Rodapié

8x60  
8x80



Peldaño Escuadra

30x60  
30x80



Peldaño Escuadra Angular

30x60  
30x80



289-12.0/24



\* Consultar formatos, colores y acabados certificados en la siguiente dirección.  
\* Please check sizes, colours, finishes and certifications by clicking on the following link.  
\* Vérifier les formats, coloris et finitions indiqués sur l'adresse suivante.



BRERA CEMENTO 80x80



## CAZORLA

- III CAZORLA FUEGO 10x30
- ≡ CAZORLA FUEGO 60,5x60,5
- CAZORLA FUEGO 30x60,5
- CAZORLA FUEGO 30x30

# CAZORLA

60,5x60,5 | 30x60,5 | 45x45 | 30x30 | 10x30

23<sup>14/16</sup>"x23<sup>14/16</sup>" | 11<sup>13/16</sup>"x23<sup>14/16</sup>" | 17<sup>3/4</sup>"x17<sup>3/4</sup>" | 11<sup>13/16</sup>"x11<sup>13/16</sup>" | 3<sup>15/16</sup>"x11<sup>13/16</sup>"



CAZORLA SIENA



CAZORLA FUEGO



CAZORLA MINERAL



CAZORLA NATURAL



CAZORLA BLANCO



30x30 Molar  
Siena 40CZ70M  
Fuego 40CZ80M  
Mineral 40CZ90M  
Natural 40CZ00M  
Blanco 40CZ80M



YEDRA 30x30\*  
40CZ010



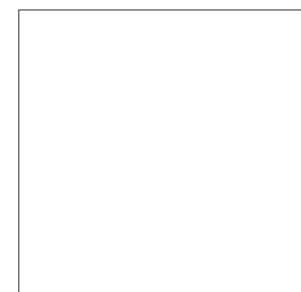
(\*) Piezas con diferentes diseños empaquetadas aleatoriamente. Consultar packing.  
Pieces with different designs randomly packed. Consult the packing information.  
Pièces avec des différents motifs, emballées de manière aléatoire. Consulter l'emballage.  
Verschiedene Grafiken, aleatorisch verpackt. Siehe Packing.



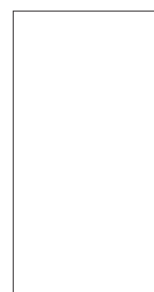
CAZORLA SIENA 60,5x60,5



PORCELAIN TILES PORCELÁNICO



60,5x60,5 Cazorla  
Siena 62CZ-75  
Fuego 62CZ-85  
Mineral 62CZ-35  
Natural 62CZ-05  
Blanco 62CZ-45



30x60,5 Cazorla  
Siena 45CZ-72  
Fuego 45CZ-82  
Mineral 45CZ-32  
Natural 45CZ-02  
Blanco 45CZ-42



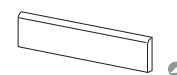
45x45 Cazorla  
Siena 32CZ-78  
Fuego 32CZ-88  
Mineral 32CZ-38  
Natural 32CZ-08  
Blanco 32CZ-48



30x30 Cazorla  
Siena 40CZ-70  
Fuego 40CZ-80  
Mineral 40CZ-30  
Natural 40CZ-00  
Blanco 40CZ-40



10x30 Cazorla  
Siena 06DCZ70  
Fuego 06DCZ80  
Mineral 06DCZ30  
Natural 06DCZ00  
Blanco 06DCZ40



Rodapié  
8x30  
8x60,5



## CORALINA

- ≡ CORALINA BONE 120x120
- ||| CORALINA BONE 30x60
- ||| BELICE BONE 30x30

# CORALINA

120x120 | 80x80 | 60x60 | 30x60,5  
 47<sup>11/16</sup>"x47<sup>11/16</sup>" | 31<sup>1/2</sup>"x31<sup>1/2</sup>" | 23<sup>5/8</sup>"x23<sup>5/8</sup>" | 11<sup>13/16</sup>"x23<sup>14/16</sup>"



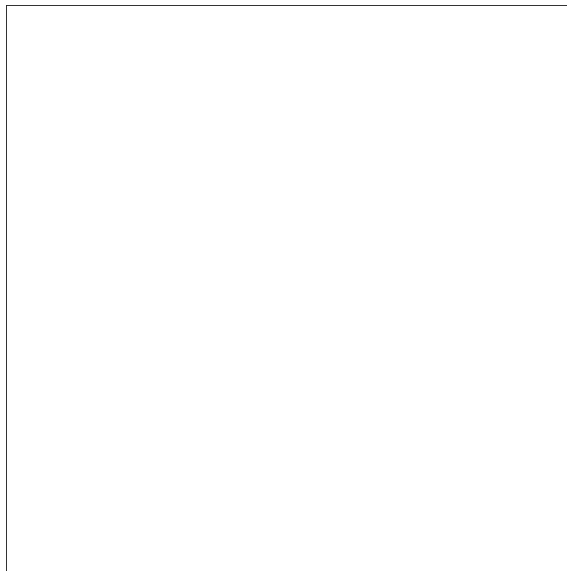
CORALINA PERLA



CORALINA BONE



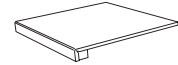
CORALINA BLANCO



120x120 Coralina  
 Perla 33RB00N  
 Bone 33RB70N  
 Blanco 33RB40N



30x30 Belice  
 Blanco 40RB40B  
 Perla 40RB00B  
 Bone 40RB70B



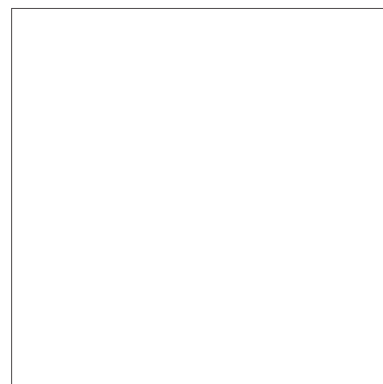
Peldaño Escuadra  
 30x60  
 30x80



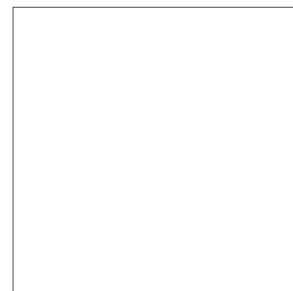
Peldaño Escuadra  
 Angular  
 30x60  
 30x80



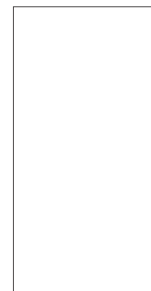
Rodapié  
 8x60  
 8x80



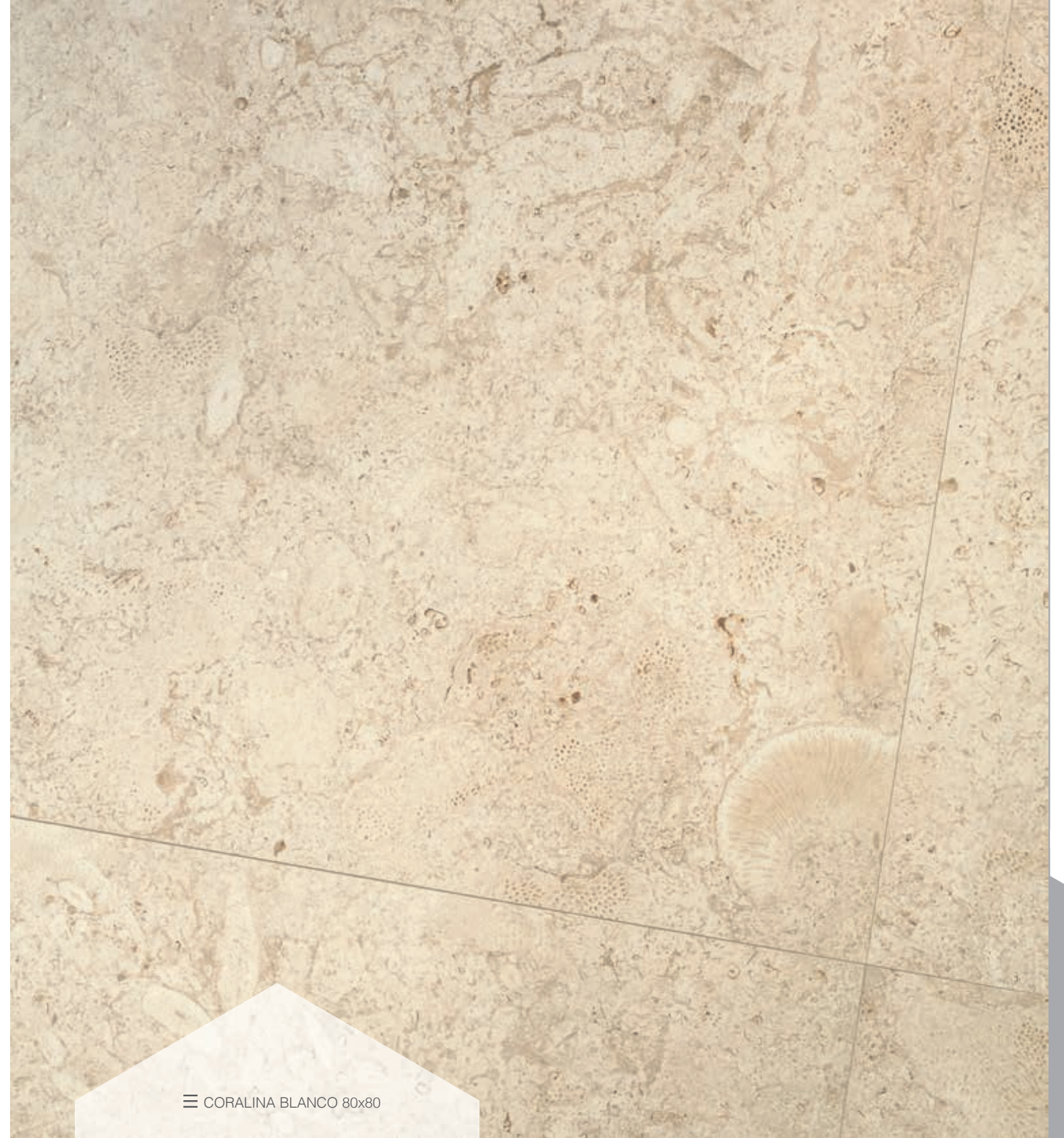
80x80 Coralina  
 Perla 91RBA06  
 Bone 91RBA76  
 Blanco 91RBA46



60x60 Coralina  
 Perla 62RBA05  
 Bone 62RBA75  
 Blanco 62RBA45



30x60,5 Coralina  
 Perla 45RBA02  
 Bone 45RBA72  
 Blanco 45RBA42



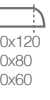
CORALINA BLANCO 80x80

20MM

60x60 Coralina  
 Perla 52RBE05  
 Bone 52RBE75  
 Blanco 52RBE45

Peldaño Porcelánico 20MM  
 Romo Huella  
 30x60

Icons: R11 C3, medio, 20MM





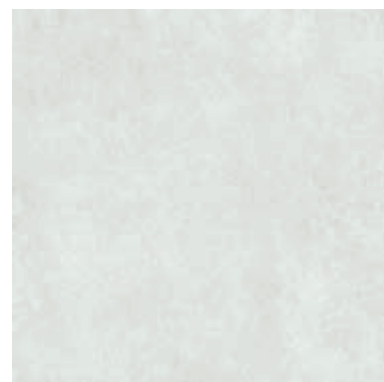
## DOMUS

≡ DOMUS PLOMO 80x80  
DOMUS PLOMO ANTI-SLIP 80x80

# DOMUS

60x120 | 80x80 | 60x60 | 30x60

23<sup>5/8</sup>"x47<sup>11/16</sup>" | 31<sup>1/2</sup>"x31<sup>1/2</sup>" | 23<sup>5/8</sup>"x23<sup>5/8</sup>" | 11<sup>13/16</sup>"x23<sup>5/8</sup>"



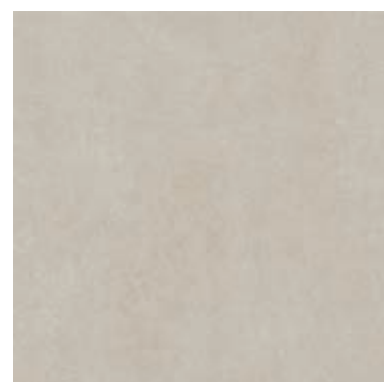
DOMUS BLANCO



DOMUS GRIS



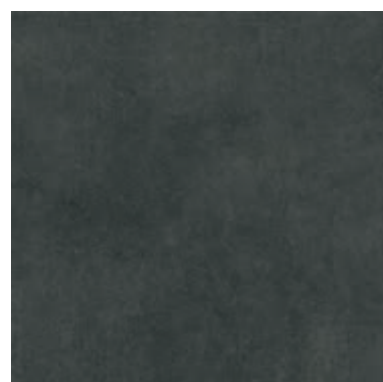
DOMUS PLOMO



DOMUS ARENA



DOMUS TAUPE



DOMUS ANTRACITA



**30x30 Meda**  
 Arena 41D170M  
 Blanco 41D140M  
 Gris 41D130M  
 Plomo 41D150M  
 Taupe 41D120M  
 Antracita 41D160M



**30x30 Fontana**  
 Arena 41D170F  
 Blanco 41D140F  
 Gris 41D130F  
 Plomo 41D150F  
 Taupe 41D120F  
 Antracita 41D160F

COMBINA CON EL REVESTIMIENTO  
 COORDINATES WITH WALL TILES

## DOMUS

31,5x100 12<sup>3/8</sup>"x39<sup>3/8</sup>"

PÁG. 72



**Peldaño Escuadra**  
 30x60  
 30x120



**Peldaño Escuadra Angular**  
 30x60  
 30x120



**Rodapié**  
 8x60  
 8x120

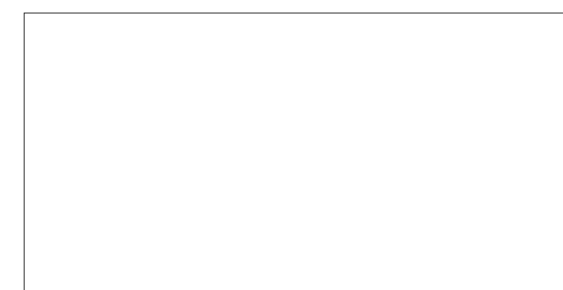


### 80x80 Domus

Blanco 91D1-46  
 Gris 91D1-36  
 Plomo 91D1-56  
 Arena 91D1-76  
 Antracita 91D1-66  
 Taupe 91D1-26

### 80x80 Domus Anti-slip

Blanco 91D146A  
 Gris 91D136A  
 Plomo 91D156A  
 Arena 91D176A  
 Antracita 91D166A  
 Taupe 91D126A



### 60x120 Domus

Blanco 43D149R  
 Gris 43D139R  
 Plomo 43D159R  
 Arena 43D179R  
 Antracita 43D169R  
 Taupe 43D129R

### 60x120 Domus Anti-slip

Blanco 43D149A  
 Gris 43D139A  
 Plomo 43D159A  
 Arena 43D179A  
 Antracita 43D169A  
 Taupe 43D129A



### 30x60 Domus

Blanco 45D142R  
 Gris 45D132R  
 Plomo 45D152R  
 Arena 45D172R  
 Antracita 45D162R  
 Taupe 45D122R

### 30x60 Domus Anti-slip

Blanco 45D142A  
 Gris 45D132A  
 Plomo 45D152A  
 Arena 45D172A  
 Antracita 45D162A  
 Taupe 45D122A



### 60x60 Domus

Blanco 62D145R  
 Gris 62D135R  
 Plomo 62D155R  
 Arena 62D175R  
 Antracita 62D165R  
 Taupe 62D125R

### 60x60 Domus Anti-slip

Blanco 62D145A  
 Gris 62D135A  
 Plomo 62D155A  
 Arena 62D175A  
 Antracita 62D165A  
 Taupe 62D125A



9 mm



R10

C1

B

R11

C3

C

anti-slip



medio



≥2mm



2mm



2mm

PORCELAIN TILES PORCELÁNICO



\* Consultar formatos, colores y acabados certificados en la siguiente dirección.  
 \* Please check sizes, colours, finishes and certifications by clicking on the following link.  
 \* Vérifier les formats, coloris et finitions indiqués sur l'adresse suivante.



## GARONA

- III DUMAS MARFIL 60x120
- ≡ GARONA MARFIL 60x120

# GARONA

60x120 | 80x80 | 60x60 | 30x60  
 23<sup>5/8</sup>"x47<sup>11/16</sup>" | 31<sup>1/2</sup>"x31<sup>1/2</sup>" | 23<sup>5/8</sup>"x23<sup>5/8</sup>" | 11<sup>13/16</sup>"x23<sup>5/8</sup>"

CARVEDTECHNOLOGY

I NEW I



GARONA MARFIL



GARONA ARENA



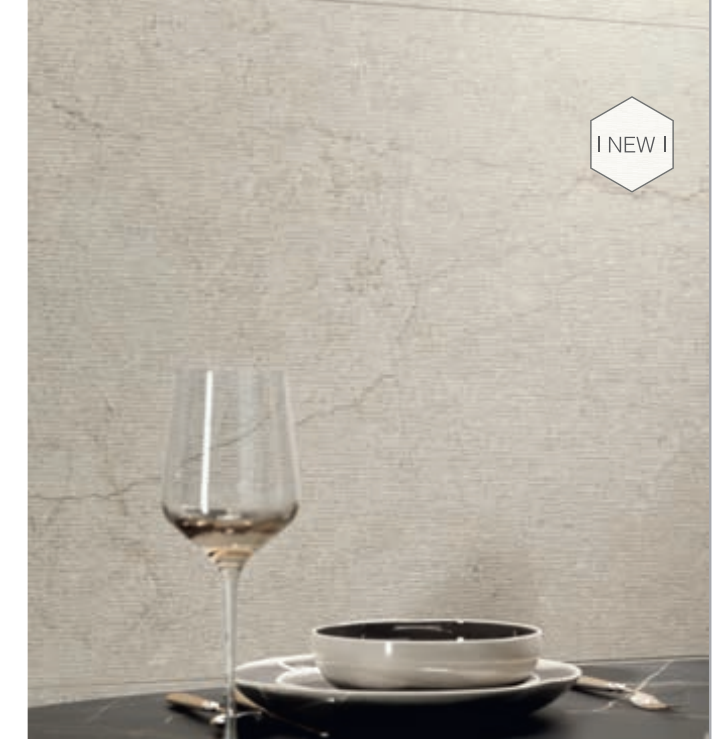
GARONA PERLA



GARONA GRIS



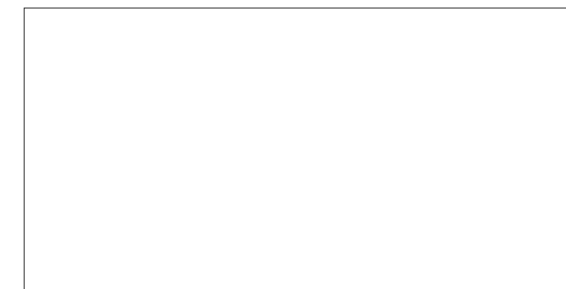
60x120 Dumas  
 Marfil 43GN019  
 Perla 43GN819  
 Gris 43GN319  
 Arena 43GN719



DUMAS MARFIL 60x120



80x80 Garona  
 Marfil 91GN06R  
 Perla 91GN86R  
 Gris 91GN36R  
 Arena 91GN76R



60x120 Garona  
 Marfil 43GN09R  
 Perla 43GN89R  
 Gris 43GN39R  
 Arena 43GN79R



30x60 Garona  
 Marfil 45GN02R  
 Perla 45GN62R  
 Gris 45GN32R  
 Arena 45GN72R

80x80 Garona Anti-slip 

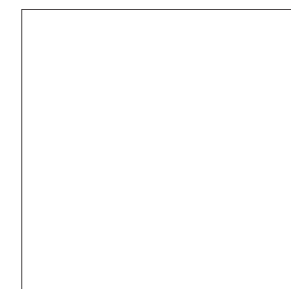
Marfil 91GN06A  
 Perla 91GN86A  
 Gris 91GN36A  
 Arena 91GN76A

60x120 Garona Anti-slip 


Marfil 43GN09A  
 Perla 43GN89A  
 Gris 43GN39A  
 Arena 43GN79A

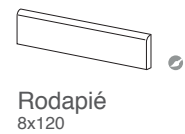
30x60 Garona Anti-slip 

Marfil 45GN02A  
 Perla 45GN62A  
 Gris 45GN32A  
 Arena 45GN72A



60x60 Garona  
 Marfil 62GN05R  
 Perla 62GN85R  
 Gris 62GN35R  
 Arena 62GN75R

60x60 Garona Anti-slip   
 Marfil 62GN05A  
 Perla 62GN85A  
 Gris 62GN35A  
 Arena 62GN75A





## HABANA

III HABANA CEMENTO 60x120

≡ HABANA COOPER 60x60

# HABANA

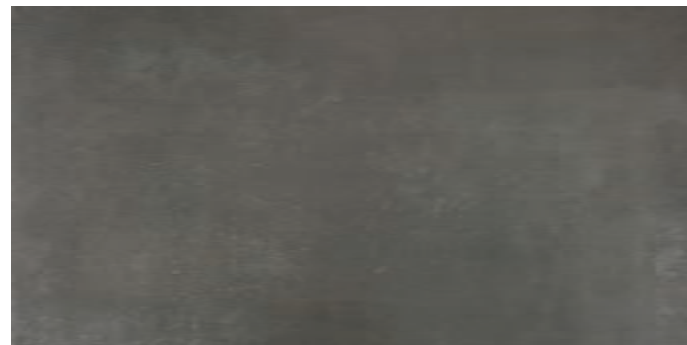
60x120 | 80x80 | 60x60  
 23<sup>5</sup>/<sub>8</sub>"x47<sup>11</sup>/<sub>16</sub>" | 31<sup>1</sup>/<sub>2</sub>"x31<sup>1</sup>/<sub>2</sub>" | 23<sup>5</sup>/<sub>8</sub>"x23<sup>5</sup>/<sub>8</sub>"



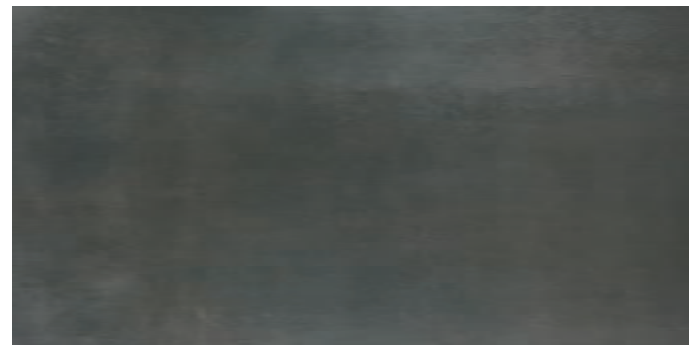
HABANA BLANCO



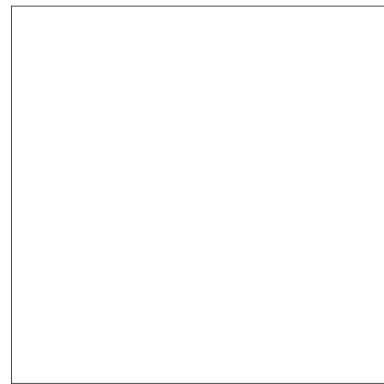
HABANA CEMENTO



HABANA COOPER



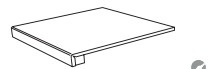
HABANA NEGRO



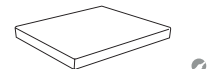
**80x80 Habana**  
 Blanco 91HB-46  
 Cemento 91HB-16  
 Copper 91HB-26  
 Negro 91HB-96



**28x24 Stripe**  
 Copper 08HB-20  
 Blanco 08HB-40  
 Cemento 08HB-10  
 Negro 08HB-90



**Peldaño Escuadra**  
 30x30  
 30x120



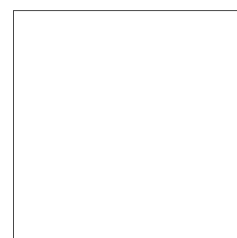
**Peldaño Escuadra Angular**  
 30x30  
 30x120



**Rodapié**  
 8x60  
 8x80



**60x120 Habana**  
 Blanco 43HB49R  
 Cemento 43HB19R  
 Copper 43HB29R  
 Negro 43HB99R



**60x60 Habana**  
 Blanco 62HB45R  
 Cemento 62HB15R  
 Copper 62HB25R  
 Negro 62HB95R





## LUCENA

≡ LUCENA BLANCO 120x120

# LUCENA

120x120 | 60x120 | 60x60 | 30x60

47<sup>11/16"</sup> x 47<sup>11/16"</sup> | 23<sup>5/8"</sup> x 47<sup>11/16"</sup> | 23<sup>5/8"</sup> x 23<sup>5/8"</sup> | 11<sup>13/16"</sup> x 23<sup>5/8"</sup>



LUCENA NIEVE



LUCENA BLANCO



LUCENA ARENA



LUCENA PERLA



NERJA NIEVE  
30x60 45UE012



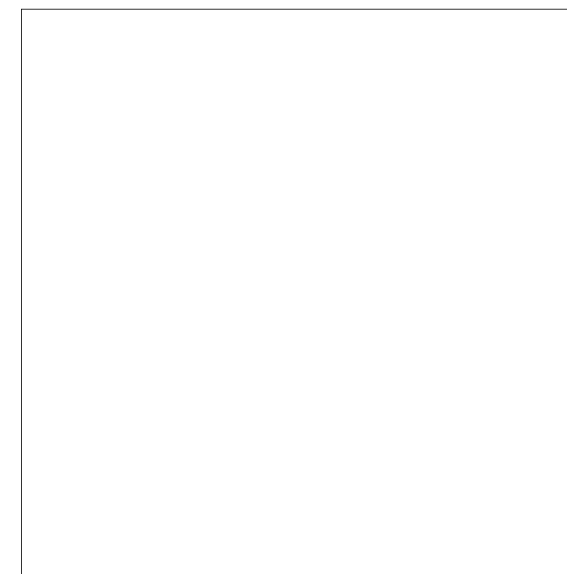
NERJA BLANCO  
30x60 45UE412



NERJA ARENA  
30x60 45UE712

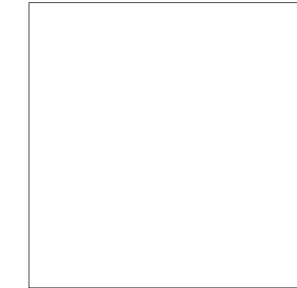


NERJA PERLA  
30x60 45UE312



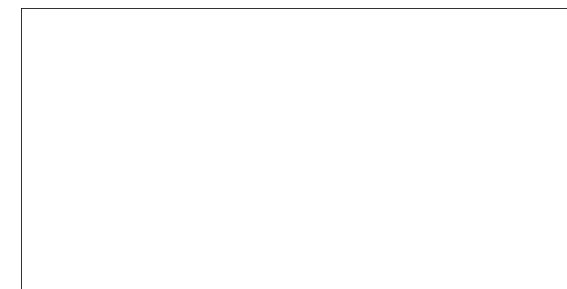
**120x120 Lucena**  
Nieve 33UE00R  
Blanco 33UE40R  
Arena 33UE70R  
Perla 33UE30R

**120x120 Lucena Anti-slip**  
Nieve 33UE00A  
Blanco 33UE40A  
Arena 33UE70A  
Perla 33UE30A



**60x60 Lucena**  
Nieve 62UE05R  
Blanco 62UE45R  
Arena 62UE75R  
Perla 62UE35R

**60x60 Lucena Anti-slip**  
Nieve 62UE05A  
Blanco 62UE45A  
Arena 62UE75A  
Perla 62UE35A



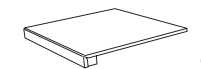
**60x120 Lucena**  
Nieve 43UE09R  
Blanco 43UE49R  
Arena 43UE79R  
Perla 43UE39R

**60x120 Lucena Anti-slip**  
Nieve 43UE09A  
Blanco 43UE49A  
Arena 43UE79A  
Perla 43UE39A



**30x60 Lucena**  
Nieve 45UE02R  
Blanco 45UE42R  
Arena 45UE72R  
Perla 45UE32R

**30x60 Lucena Anti-slip**  
Nieve 45UE02A  
Blanco 45UE42A  
Arena 45UE72A  
Perla 45UE32A



**Peldaño Escuadra**  
30x60



**Peldaño Escuadra Angular**  
30x60



**Rodapié**  
8x60

COMBINA CON EL REVESTIMIENTO  
COORDINATES WITH WALL TILES

**LUCENA**

30x90 11<sup>13/16"</sup> x 35<sup>7/16"</sup>

PÁG. 86



Nerja



9 mm



R9  
C1



A



R11  
C3



C

anti-slip



suave



±2mm



anti-slip

PORCELAIN TILES PORCELÁNICO



## MELBOURNE

III CARTUJA TEJA 5,5x45

≡ MELBOURNE TAUPE 120x120

# MELBOURNE

120x120 | 80x80 | 60x120 | 60x60 | 45x45 | 30x60

47<sup>11/16</sup>"x47<sup>11/16</sup>" | 31<sup>1/2</sup>"x31<sup>1/2</sup>" | 23<sup>5/8</sup>"x47<sup>11/16</sup>" | 23<sup>5/8</sup>"x23<sup>5/8</sup>" | 17<sup>3/4</sup>"x17<sup>3/4</sup>" | 11<sup>13/16</sup>"x23<sup>5/8</sup>"



MELBOURNE MARFIL



MELBOURNE TAUPE



MELBOURNE BLANCO



MELBOURNE GRIS



MELBOURNE ANTRACITA



**30x30 Collins**  
Gris 41MR-00  
Marfil 41MR-70  
Taupe 41MR-20  
Blanco 41MR-40  
Antracita 41MR-60



**28x33 Spencer**  
Gris 08SP-00  
Marfil 08SP-70  
Taupe 08SP-20  
Blanco 08SP-40  
Antracita 08SP-60

COMBINA CON EL REVESTIMIENTO  
COORDINATES WITH WALL TILES

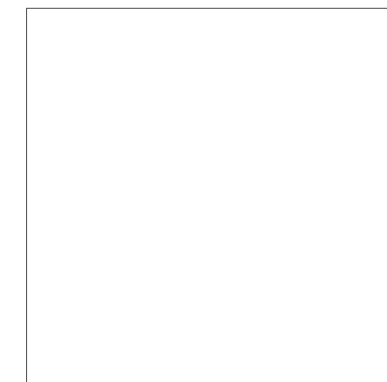
## MELBOURNE

45x120 17<sup>3/4</sup>"x47<sup>11/16</sup>" / 31,5x100 12<sup>3/8</sup>"x39<sup>3/8</sup>"  
30x60 11<sup>13/16</sup>"x23<sup>5/8</sup>" / 25x40 9<sup>7/8</sup>"x15<sup>6/8</sup>"

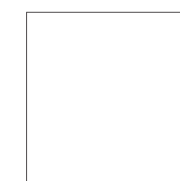
PÁG. 64



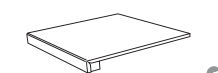
**120x120 Melbourne Anti-slip**  
Marfil 33MR70R  
Taupe 33MR20R  
Blanco 33MR40R  
Gris 33MR00R  
Antracita 33MR60R



**80x80 Melbourne Antis-slip**  
Marfil 91MR76R  
Taupe 91MR26R  
Blanco 91MR46R  
Gris 91MR06R  
Antracita 91MR66R



**45x45 Melbourne**  
Marfil 32MR-78  
Taupe 32MR-28  
Blanco 32MR-48  
Gris 32MR-08  
Antracita 32MR-68



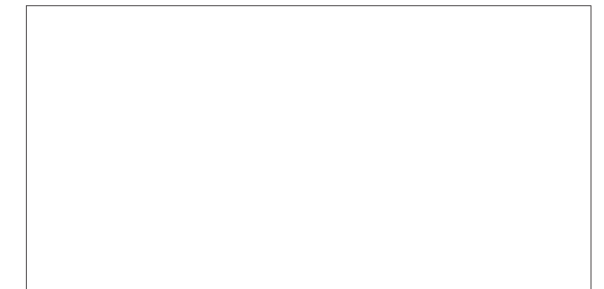
**Peldaño Escuadra**  
120x30  
80x30  
60x30



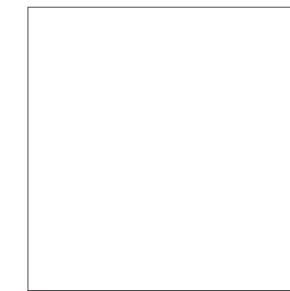
**Peldaño Escuadra Angular**  
120x30  
80x30  
60x30



**Rodapié**  
8x60  
8x80



**60x120 Melbourne Anti-slip**  
Marfil 43MR79R  
Taupe 43MR29R  
Blanco 43MR49R  
Gris 43MR09R  
Antracita 43MR69R



**60x60 Melbourne Anti-slip**  
Marfil 62MR75R  
Taupe 62MR25R  
Blanco 62MR45R  
Gris 62MR35R  
Antracita 62MR65R



**30x60 Melbourne Anti-slip**  
Marfil 45MR72R  
Taupe 45MR22R  
Blanco 45MR42R  
Gris 45MR32R  
Antracita 45MR62R



9 mm



R10  
C2

B

R11  
C3

C

anti-slip



medio



±2mm



PORCELAIN TILES PORCELÁNICO

I NEW I



## PALERMO

≡ PALERMO TAUPE 80x160  
APULIA TAUPE 15x60

# PALERMO

80x160 | 60x120 | 60x60 | 30x60  
 31 1/2" x 63 | 23 5/8" x 47 11/16" | 23 5/8" x 23 5/8" | 11 13/16" x 23 5/8"



PALERMO BONE



PALERMO GRIS



PALERMO TAUPE



15x60 Apulia  
 Taupe 08PI22A  
 Bone 08PI72A  
 Gris 08PI32A



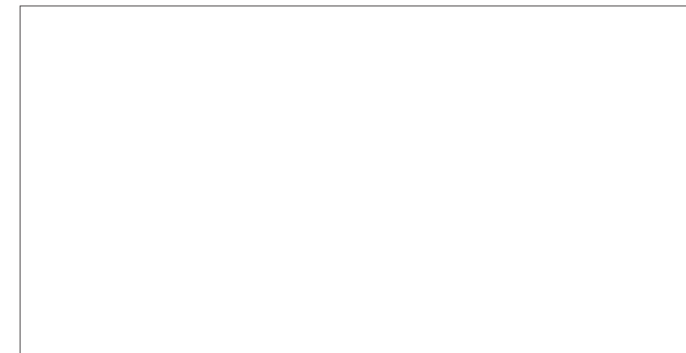
30x30 Siracusa  
 Taupe 4IP120S  
 Bone 4IP170S  
 Gris 4IP130S



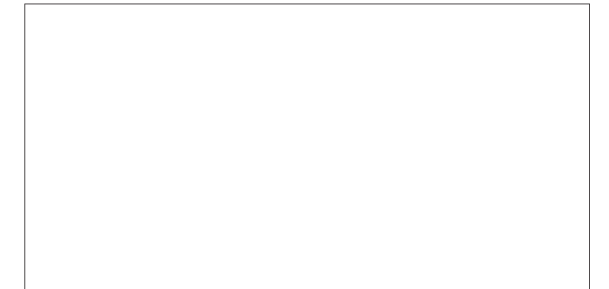
30x30 Lacio  
 Taupe 08LC-20  
 Bone 08LC-70  
 Gris 08LC-30



PALERMO GRIS 80x160



80x160 Palermo  
 Bone 34PI79R  
 Gris 34PI39R  
 Taupe 34PI29R



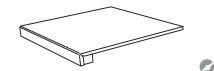
60x120 Palermo  
 Bone 43PI79R  
 Gris 43PI39R  
 Taupe 43PI29R



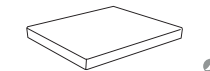
60x60 Palermo  
 Bone 62PI75R  
 Gris 62PI35R  
 Taupe 62PI25R



30x60 Palermo  
 Bone 45PI72R  
 Gris 45PI32R  
 Taupe 45PI22R



Peldaño Escuadra  
 60x30  
 120x30



Peldaño Escuadra  
 Angular  
 60x30  
 120x30



Rodapié  
 8x60  
 8x80





# PATAGONIA

≡ PATAGONIA CASTAÑO 19,5x120

# PATAGONIA

19,5x120  
7<sup>10</sup>/<sub>16</sub>" x 47<sup>11</sup>/<sub>16</sub>"



PATAGONIA FRESNO



PATAGONIA AZAHAR



PATAGONIA ROBLE



PATAGONIA ENCINA



PATAGONIA CASTAÑO



PATAGONIA ÉBANO

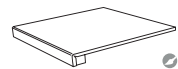


## 19,5x120 Patagonia

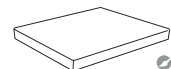
Fresno 29PA59T  
Roble 29PA79T  
Castaño 29PA89T  
Azahar 29PA49T  
Encina 29PA19T  
Ébano 29PA99T



Rodapié  
8x60



Peldaño Escuadra  
30x30  
30x120



Peldaño Escuadra Angular  
30x30  
30x120



PORCELAIN TILES · PORCELÁNICO

PATAGONIA CASTAÑO

# PRIORATO

19,5x120  
7<sup>10</sup>/<sub>16</sub>"x47<sup>11</sup>/<sub>16</sub>"



NOGAL



ROBLE



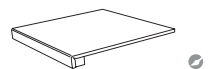
ALERCE



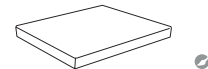
**19,5x120 Priorato**  
Nogal 29FU99T  
Roble 29FU79T  
Alerce 29FU29T



**19,5x120 Priorato Anti-slip**   
Nogal 29FUA9T  
Roble 29FUA7T  
Alerce 29FUA2T



**Peldaño Escuadra**  
30x30  
30x120



**Peldaño Escuadra Angular**  
30x30  
30x120



**Rodapié**  
8x60



9 mm



R10  
C1



B



R11  
C3



C

anti-slip



medio



±2mm



PORCELAIN TILES PORCELÁNICO

≡ PRIORATO ALERCE 19,5x120



## VALDIVIANA

≡ VALDIVIANA ROBLE 26x160

# VALDIVIANA

26x160 | 19,5x120  
10<sup>15/64</sup>"x63" | 7<sup>10/16</sup>"x47<sup>11/16</sup>"



VALDIVIANA FRESNO



VALDIVIANA CIPRÉS



VALDIVIANA ROBLE



VALDIVIANA NOGAL



## 26x160 Valdiviana

Fresno 96VV59T  
Ciprés 96VV79T  
Roble 96VV29T  
Nogal 96VV99T



## 19,5x120 Valdiviana

Fresno 29VV59T  
Ciprés 29VV79T  
Roble 29VV29T  
Nogal 29VV99T

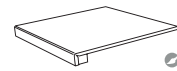
## 19,5x120 Valdiviana Anti-slip



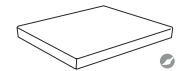
Fresno 29VVA5T  
Ciprés 29VVA7T  
Roble 29VVA2T  
Nogal 29VVA9T



Rodapié  
8x60



Peldaño Escuadra  
30x30  
30x120



Peldaño Escuadra Angular  
30x30  
30x120

COMBINA CON EL REVESTIMIENTO  
COORDINATES WITH WALL TILES

## TINEO Y SAUCO

30x90

PÁG. 82

≡ VALDIVIANA ROBLE 26x160



PORCELAIN TILES PORCELÁNICO



VALONIA  
RESTAURANT

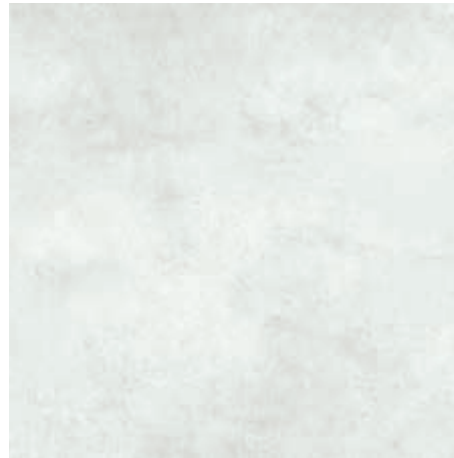
## VALONIA

- III VALONIA AZUL 60x120
- NAMUR TAUPE 60x120
- BOQUERÍA AQUA 7,5x30
- ≡ VALONIA TAUPE 120x120

# VALONIA

120x120 | 60x120 | 80x80 | 60x60 | 30x60

47<sup>11/16</sup>"x47<sup>11/16</sup>" | 23<sup>5/8</sup>"x47<sup>11/16</sup>" | 31<sup>1/2</sup>"x31<sup>1/2</sup>" | 23<sup>5/8</sup>"x23<sup>5/8</sup>" | 11<sup>13/16</sup>"x23<sup>5/8</sup>"



VALONIA BLANCO



VALONIA GRIS



VALONIA TAUPE



VALONIA AZUL



VALONIA ANTRACITA



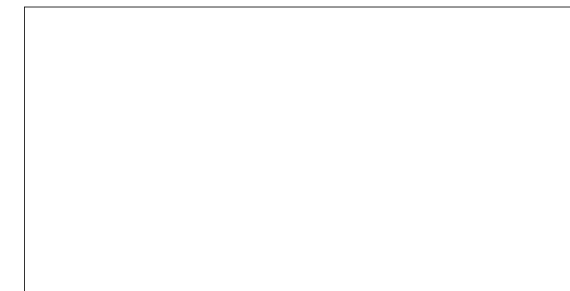
**60x120 Namur**  
Blanco 43V241N  
Gris 43V231N  
Taupe 43V221N  
Azul 43V251N

**80x80 Namur**  
Blanco 91V241N  
Gris 91V231N  
Taupe 91V221N  
Azul 91V251N



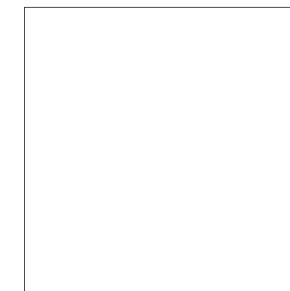
**120x120 Valonia**  
Blanco 33V240R  
Gris 33V2310  
Taupe 33V220R  
Azul 33V250R  
Antracita 33V260R

**120x120 Valonia Anti-slip**   
Blanco 33V240A  
Gris 33V2320  
Taupe 33V220A  
Azul 33V250A  
Antracita 33V260A



**60x120 Valonia**  
Blanco 43V249R  
Gris 43V239R  
Taupe 43V229R  
Azul 43V259R  
Antracita 43V269R

**60x120 Valonia Anti-slip**   
Blanco 43V249A  
Gris 43V2329  
Taupe 43V229A  
Azul 43V259A  
Antracita 43V269A



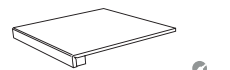
**60x60 Valonia**  
Blanco 62V245R  
Gris 62V235R  
Taupe 62V225R  
Azul 62V255R  
Antracita 62V265R

**60x60 Valonia Anti-slip**   
Blanco 62V245A  
Gris 62V235A  
Taupe 62V225A  
Azul 62V255A  
Antracita 62V265A

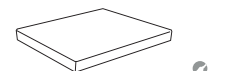


**30x60 Valonia**  
Blanco 45V242R  
Gris 45V232R  
Taupe 45V222R  
Azul 45V252R  
Antracita 45V262R

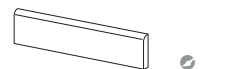
**30x60 Valonia Anti-slip**   
Blanco 45V242A  
Gris 45V232A  
Taupe 45V222A  
Azul 45V252A  
Antracita 45V262A



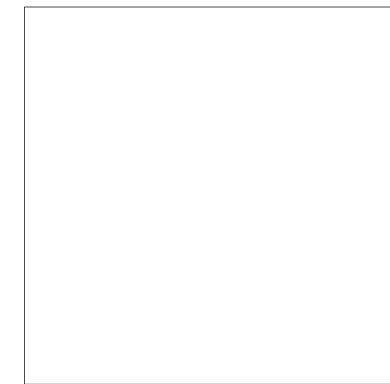
**Peldaño Escuadra**  
120x30  
80x30  
60x30



**Peldaño Escuadra Angular**  
120x30  
80x30  
60x30



**Rodapié**  
8x60  
8x80



**80x80 Valonia**  
Blanco 91V246R  
Gris 91V236R  
Taupe 91V226R  
Azul 91V256R  
Antracita 91V266R



PORCELAIN TILES PORCELÁNICO

## WALL TILES REVESTIMIENTO

CARRELAGE MURAL / WANDFLIESEN / RIVESTIMENTO / PŁYTKI ŚCIENNE /  
ОБЛИЦОВКА СТЕН / WANDTEGELS

### 45x120 17<sup>3/4</sup>"x47<sup>11/16</sup>"

Melbourne 64

### 31,5x100 12<sup>3/8</sup>"x39<sup>3/8</sup>"

Austin 68  
Domus 72  
Haití 76  
Melbourne I NEW I 66  
Pátina 78

### 30x90 11<sup>13/16</sup>"x35<sup>7/16</sup>"

Casablanca 82  
Lucena 86  
Metropolitan 90  
Niza 96  
Nubia 100

### 30x60 11<sup>13/16</sup>"x23<sup>5/8</sup>"

Eclipse 102  
Haití 77  
Melbourne 68  
Metropolitan 60 92  
Mito 104  
Today 106

### 25x40 9<sup>7/8</sup>"x15<sup>6/8</sup>"

Melbourne 68





## MELBOURNE

III MELBOURNE TAUPE 45x120  
CARLTON TAUPE 45x120

≡ MELBOURNE TAUPE 120x120

# MELBOURNE

45x120  
17<sup>3</sup>/<sub>4</sub>"x47<sup>11</sup>/<sub>16</sub>"



MELBOURNE BLANCO  
45x120  
64MR408



MELBOURNE GRIS  
45x120  
64MR308



CARLTON BLANCO  
45x120  
64MR418



CARLTON GRIS  
45x120  
64MR318



PARKVILLE BLANCO  
45x120  
64MR428



PARKVILLE GRIS  
45x120  
64MR328



MELBOURNE MARFIL  
45x120  
64MR708



MELBOURNE TAUPE  
45x120  
64MR208



CARLTON MARFIL  
45x120  
64MR718



CARLTON TAUPE  
45x120  
64MR218



PARKVILLE MARFIL  
45x120  
64MR728



PARKVILLE TAUPE  
45x120  
64MR228

MELBOURNE 120x120 47<sup>11</sup>/<sub>16</sub>"x47<sup>11</sup>/<sub>16</sub>" | 60x120 23<sup>5</sup>/<sub>8</sub>"x47<sup>11</sup>/<sub>16</sub>" | 80x80 31<sup>1</sup>/<sub>2</sub>"x 31<sup>1</sup>/<sub>2</sub>" | 60x60 23<sup>5</sup>/<sub>8</sub>"x23<sup>5</sup>/<sub>8</sub>" | 30x60 11<sup>13</sup>/<sub>16</sub>"x23<sup>5</sup>/<sub>8</sub>" | 45x45 17<sup>3</sup>/<sub>4</sub>"x17<sup>3</sup>/<sub>4</sub>"

PORCELAIN TILES PORCELÁNICO



MELBOURNE BLANCO ANTI-SLIP  
120x120 33MR40R 120x120 33MR40A  
60x120 43MR49R 60x120 43MR49A  
80x80 91MR46R 80x80 91MR46A  
60x60 62MR45R 60x60 62MR45A  
30x60 45MR42R 30x60 45MR42A  
45x45 32MR-48



MELBOURNE GRIS ANTI-SLIP  
120x120 33MR00R 120x120 33MR00A  
60x120 43MR09R 60x120 43MR09A  
80x80 91MR06R 80x80 91MR06A  
60x60 62MR35R 60x60 62MR35A  
30x60 45MR32R 30x60 45MR32A  
45x45 32MR-08



MELBOURNE ANTRACITA ANTI-SLIP  
120x120 33MR60R 120x120 33MR60A  
60x120 43MR69R 60x120 43MR69A  
80x80 91MR66R 80x80 91MR66A  
60x60 62MR65R 60x60 62MR65A  
30x60 45MR62R 30x60 45MR62A  
45x45 32MR-68



MELBOURNE MARFIL ANTI-SLIP  
120x120 33MR70R 120x120 33MR70A  
60x120 43MR79R 60x120 43MR79A  
80x80 91MR76R 80x80 91MR76A  
60x60 62MR75R 60x60 62MR75A  
30x60 45MR72R 30x60 45MR72A  
45x45 32MR-78



MELBOURNE TAUPE ANTI-SLIP  
120x120 33MR20R 120x120 33MR20A  
60x120 43MR29R 60x120 43MR29A  
80x80 91MR26R 80x80 91MR26A  
60x60 62MR25R 60x60 62MR25A  
30x60 45MR22R 30x60 45MR22A  
45x45 32MR-28



WALL TILES REVESTIMIENTO

# MELBOURNE

31,5x100  
12<sup>3/8</sup>"x39<sup>3/8</sup>"



MELBOURNE BLANCO  
31,5x100  
95MR401



MELBOURNE GRIS  
31,5x100  
95MR301



MELBOURNE MARFIL  
31,5x100  
95MR701



MELBOURNE TAUPE  
31,5x100  
95MR201



BRISBANE BLANCO  
31,5x100  
95MR421



BRISBANE GRIS  
31,5x100  
95MR321



BRISBANE MARFIL  
31,5x100  
95MR721



BRISBANE TAUPE  
31,5x100  
95MR221



SIDNEY BLANCO  
31,5x100  
95MR411



SIDNEY GRIS  
31,5x100  
95MR311



SIDNEY MARFIL  
31,5x100  
95MR711



SIDNEY TAUPE  
31,5x100  
95MR211

MELBOURNE 120x120 47<sup>11/16</sup>"x47<sup>11/16</sup>" | 60x120 23<sup>5/8</sup>"x47<sup>11/16</sup>" | 80x80 31<sup>1/2</sup>"x 31<sup>1/2</sup>" | 60x60 23<sup>5/8</sup>"x23<sup>5/8</sup>" | 30x60 11<sup>13/16</sup>"x23<sup>5/8</sup>" | 45x45 17<sup>3/4</sup>"x17<sup>3/4</sup>"

PORCELAIN TILES PORCELÁNICO



MELBOURNE BLANCO ANTI-SLIP

120x120	33MR40R	120x120	33MR40A
60x120	43MR49R	60x120	43MR49A
80x80	91MR46R	80x80	91MR46A
60x60	62MR45R	60x60	62MR45A
30x60	45MR42R	30x60	45MR42A
45x45	32MR-48		



MELBOURNE GRIS ANTI-SLIP

120x120	33MR00R	120x120	33MR00A
60x120	43MR09R	60x120	43MR09A
80x80	91MR06R	80x80	91MR06A
60x60	62MR35R	60x60	62MR35A
30x60	45MR32R	30x60	45MR32A
45x45	32MR-08		



MELBOURNE ANTRACITA ANTI-SLIP

120x120	33MR60R	120x120	33MR60A
60x120	43MR69R	60x120	43MR69A
80x80	91MR66R	80x80	91MR66A
60x60	62MR65R	60x60	62MR65A
30x60	45MR62R	30x60	45MR62A
45x45	32MR-68		



MELBOURNE MARFIL ANTI-SLIP

120x120	33MR70R	120x120	33MR70A
60x120	43MR79R	60x120	43MR79A
80x80	91MR76R	80x80	91MR76A
60x60	62MR75R	60x60	62MR75A
30x60	45MR72R	30x60	45MR72A
45x45	32MR-78		



MELBOURNE TAUPE ANTI-SLIP

120x120	33MR20R	120x120	33MR20A
60x120	43MR29R	60x120	43MR29A
80x80	91MR26R	80x80	91MR26A
60x60	62MR25R	60x60	62MR25A
30x60	45MR22R	30x60	45MR22A
45x45	32MR-28		



WALL TILES REVESTIMIENTO

# MELBOURNE

30x60 | 25x40

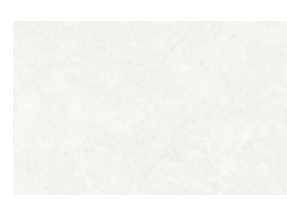
11<sup>13/16</sup>" x 23<sup>5/8</sup>" | 9<sup>7/8</sup>" x 15<sup>6/8</sup>"



MELBOURNE BLANCO  
30x60  
31MR407



RICHMOND BLANCO  
30x60  
31MR417



MELBOURNE BLANCO  
25x40  
15MR405



DOCKLANDS BLANCO  
25x40  
15MR415



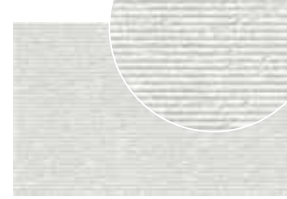
MELBOURNE GRIS  
30x60  
31MR307



RICHMOND GRIS  
30x60  
31MR317



MELBOURNE GRIS  
25x40  
15MR305



DOCKLANDS GRIS  
25x40  
15MR315



MELBOURNE MARFIL  
30x60  
31MR707



RICHMOND MARFIL  
30x60  
31MR717



MELBOURNE MARFIL  
25x40  
15MR705



DOCKLANDS MARFIL  
25x40  
15MR715



MELBOURNE TAUPE  
30x60  
31MR207



RICHMOND TAUPE  
30x60  
31MR217



MELBOURNE TAUPE  
25x40  
15MR205



DOCKLANDS TAUPE  
25x40  
15MR215



||| CARLTON TAUPE 45x120

MELBOURNE 120x120 47<sup>11/16</sup>"x47<sup>11/16</sup>" | 60x120 23<sup>5/8</sup>"x47<sup>11/16</sup>" | 80x80 31<sup>1/2</sup>"x 31<sup>1/2</sup>" | 60x60 23<sup>5/8</sup>"x23<sup>5/8</sup>" | 30x60 11<sup>13/16</sup>"x23<sup>5/8</sup>" | 45x45 17<sup>3/4</sup>"x17<sup>3/4</sup>"

PORCELAIN TILES PORCELÁNICO



MELBOURNE BLANCO ANTI-SLIP  
120x120 33MR40R  
60x120 43MR49R  
80x80 91MR46R  
60x60 62MR45R  
30x60 45MR42R  
45x45 32MR-48



MELBOURNE GRIS ANTI-SLIP  
120x120 33MR00R  
60x120 43MR09R  
80x80 91MR06R  
60x60 62MR35R  
30x60 45MR32R  
45x45 32MR-08



MELBOURNE ANTRACITA ANTI-SLIP  
120x120 33MR60R  
60x120 43MR69R  
80x80 91MR66R  
60x60 62MR65R  
30x60 45MR62R  
45x45 32MR-68



MELBOURNE MARFIL ANTI-SLIP  
120x120 33MR70R  
60x120 43MR79R  
80x80 91MR76R  
60x60 62MR75R  
30x60 45MR72R  
45x45 32MR-78



MELBOURNE TAUPE ANTI-SLIP  
120x120 33MR20A  
60x120 43MR29A  
80x80 91MR26A  
60x60 62MR25A  
30x60 45MR22R  
45x45 32MR-28



Richmond Docklands



WALL TILES REVESTIMIENTO



## DOMUS

III DOMUS GRIS 31,5x100  
VIA GRIS 31,5x100

≡ DOMUS ANTRACITA 80x80

# DOMUS

31,5x100  
12<sup>3/8</sup>"x39<sup>3/8</sup>"



DOMUS BLANCO  
31,5x100  
95D1401



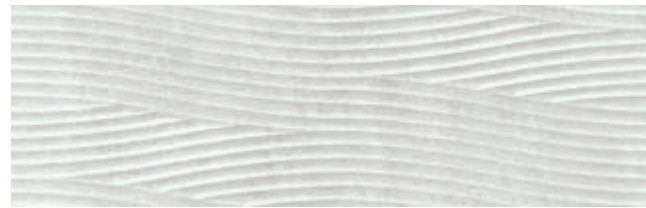
DOMUS GRIS  
31,5x100  
95D1301



DOMUS ARENA  
31,5x100  
95D1701



ATRIO BLANCO  
31,5x100  
95D1411



ATRIO GRIS  
31,5x100  
95D1311



ATRIO ARENA  
31,5x100  
95D1711



VIA BLANCO  
31,5x100  
95D1421



VIA GRIS  
31,5x100  
95D1321



VIA ARENA  
31,5x100  
95D1721

DOMUS 60x120 23<sup>5/8</sup>"x47<sup>11/16</sup>" | 80x80 31<sup>1/2</sup>"x 31<sup>1/2</sup>" | 60x60 23<sup>5/8</sup>"x23<sup>5/8</sup>" | 30x60 11<sup>13/16</sup>"x23<sup>5/8</sup>"

PORCELAIN TILES PORCELÁNICO



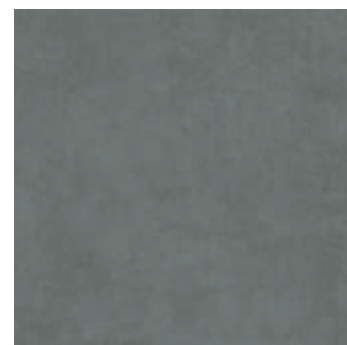
DOMUS BLANCO  
60x120 43D149R  
80x80 91D1-46  
60x60 62D145R  
30x60 45D142R

DOMUS BLANCO ANTI-SLIP  
60x120 43D149A  
80x80 91D146A  
60x60 62D145A  
30x60 45D142A



DOMUS GRIS  
60x120 43D139R  
80x80 91D1-36  
60x60 62D135R  
30x60 45D132R

DOMUS GRIS ANTI-SLIP  
60x120 43D139A  
80x80 91D136A  
60x60 62D135A  
30x60 45D132A



DOMUS PLOMO  
60x120 43D159R  
80x80 91D1-56  
60x60 62D155R  
30x60 45D152R

DOMUS PLOMO ANTI-SLIP  
60x120 43D159A  
80x80 91D156A  
60x60 62D155A  
30x60 45D152A



DOMUS ANTRACITA  
60x120 43D169R  
80x80 91D1-66  
60x60 62D165R  
30x60 45D162R

DOMUS ANTRACITA ANTI-SLIP  
60x120 43D169A  
80x80 91D166A  
60x60 62D165A  
30x60 45D162A



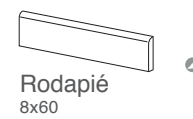
DOMUS ARENA  
60x120 43D179R  
80x80 91D1-76  
60x60 62D175R  
30x60 45D172R

DOMUS ARENA ANTI-SLIP  
60x120 43D179A  
80x80 91D176A  
60x60 62D175A  
30x60 45D172A



DOMUS TAUPE  
60x120 43D129R  
80x80 91D1-26  
60x60 62D125R  
30x60 45D122R

DOMUS TAUPE ANTI-SLIP  
60x120 43D129A  
80x80 91D126A  
60x60 62D125A  
30x60 45D122A



Rodapié  
8x60





## HAITÍ

- III HAITÍ BLANCO 31,5x100
- DOMINICA PERLA 31,5x100
- ≡ DAYTON ANTRACITA 60x60

# HAITÍ

31,5x100  
12<sup>3/8</sup>"x39<sup>3/8</sup>"



HAITÍ BLANCO  
31,5x100  
95H1401



HAITÍ PERLA  
31,5x100  
95H1301



MALECÓN BLANCO  
31,5x100  
95H1411



MALECÓN PERLA  
31,5x100  
95H1311



DOMINICA BLANCO  
31,5x100  
95H1421



DOMINICA PERLA  
31,5x100  
95H1321

# HAITÍ

30x60  
12<sup>3/8</sup>"x39<sup>3/8</sup>"



HAITÍ BLANCO  
30x60  
30H1407



HAITÍ PERLA  
30x60  
30H1307



MALECÓN BLANCO  
30x60  
30H1417



MALECÓN PERLA  
30x60  
30H1317



III HAITÍ PERLA 31,5x100  
MALECÓN PERLA 31,5x100



Malecón  
Dominica



30x60



8 mm



≥1,5mm  
31,5x100

# PÁTINA

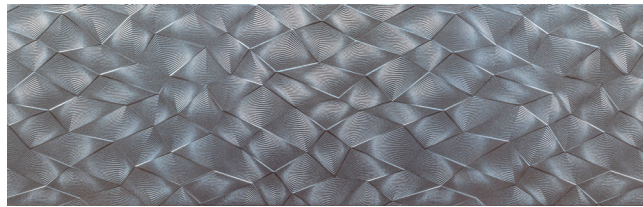
31,5x100  
12<sup>3/8</sup>" x 39<sup>3/8</sup>"



PÁTINA BLANCO  
31,5x100  
95NA401



MODEL BLANCO  
31,5x100  
95NA421



GLAM PLATA  
31,5x100  
95NA311



GLAM NÍQUEL  
31,5x100  
95NA911



MAGIC BLANCO  
31,5x100  
17NA43M

OMEGA 100 AZUL  
0,5x100  
16BO600

OMEGA 100 ORO  
0,5x100  
16BO900

OMEGA 100 PLATA  
0,5x100  
16BO300



III PÁTINA BLANCO 31,5x100  
MAGIC BLANCO 31,5x100



8 mm

≥1,5mm

31,5x100

WALL TILES REVESTIMIENTO

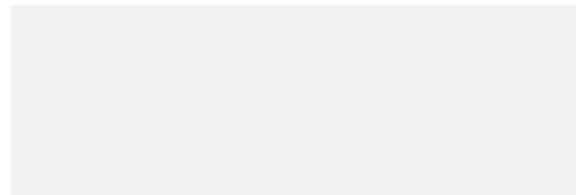


## CASABLANCA

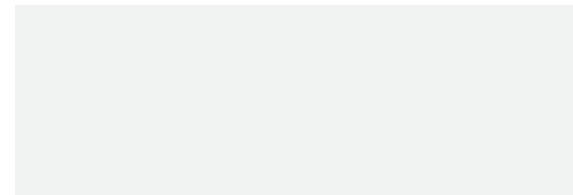
- III SAUCO FRESNO 30x90
- ELBA BLANCO 60x120
- ≡ ELBA BLANCO 60x120

# CASABLANCA

30x90  
11<sup>13</sup>/<sub>16</sub>"x35<sup>7</sup>/<sub>16</sub>"



CASABLANCA MAT  
30x90  
53CC09M



CASABLANCA GLOSS  
30x90  
53CC09G



LAILA MAT  
30x90  
53CC19M



LAILA GLOSS  
30x90  
53CC19G



RANIA MAT  
30x90  
53CC29M



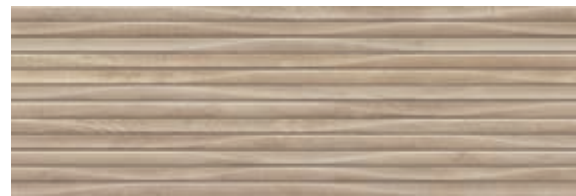
RANIA GLOSS  
30x90  
53CC29G



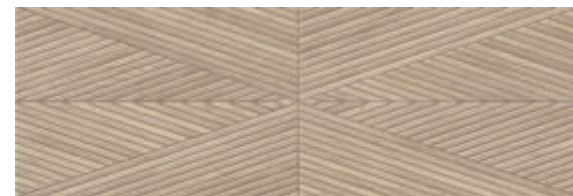
TINEO FRESNO  
30x90  
53CC529



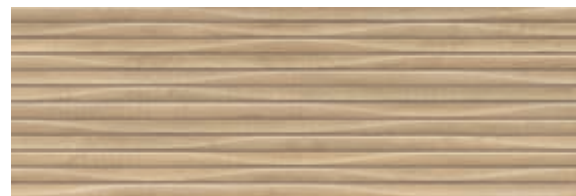
SAÚCO FRESNO  
30x90  
53CC519



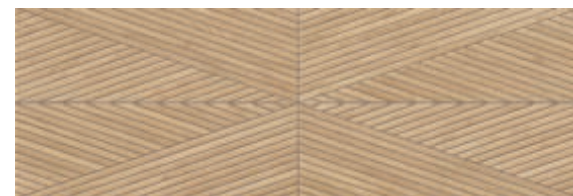
TINEO CIPRÉS  
30x90  
53CC729



SAÚCO CIPRÉS  
30x90  
53CC719



TINEO ROBLE  
30x90  
53CC229



SAÚCO ROBLE  
30x90  
53CC219



COMBINA CON EL PORCELÁNICO  
COORDINATES WITH PORCELAIN TILES

## VALDIVIANA

26x160 10<sup>15</sup>/<sub>64</sub>"x63" / 19,5x120 7<sup>10</sup>/<sub>16</sub>"x47<sup>11</sup>/<sub>16</sub>"

PÁG. 54



III TINEO ROBLE 30x90  
CASABLANCA MAT 30x90  
≡ VALONIA TAUPE 120x120





## LUCENA

- III LUCENA PERLA 30x90  
BAENA PERLA 30x90
- ≡ LUCENA PERLA 60x60

# LUCENA

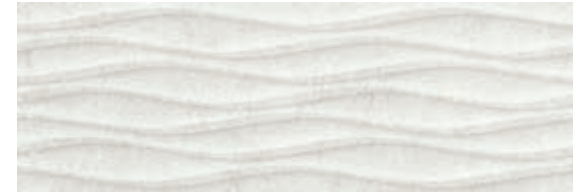
30x90  
11<sup>13/16</sup>"x35<sup>7/16</sup>"



LUCENA 90 BLANCO  
30x90  
53UE409



EJIDO 90 BLANCO  
30x90  
53UE429



BAENA 90 BLANCO  
30x90  
53UE419



LUCENA 90 ARENA  
30x90  
53UE709



EJIDO 90 ARENA  
30x90  
53UE729



BAENA 90 ARENA  
30x90  
53UE719



LUCENA 90 PERLA  
30x90  
53UE309



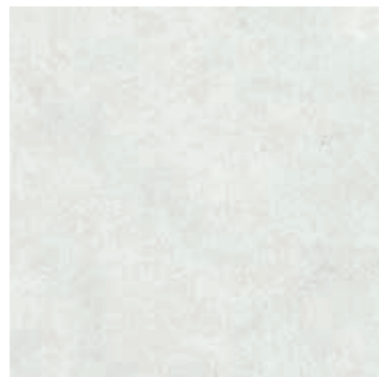
EJIDO 90 PERLA  
30x90  
53UE329



BAENA 90 PERLA  
30x90  
53UE319

LUCENA 120x120 47<sup>11/16</sup>"x47<sup>11/16</sup>" | 60x120 23<sup>5/8</sup>"x47<sup>11/16</sup>" | 60x60 23<sup>5/8</sup>"x23<sup>5/8</sup>" | 30x60 11<sup>13/16</sup>"x23<sup>5/8</sup>"

PORCELAIN TILES PORCELÁNICO



LUCENA NIEVE 120x120 33UE00R  
60x120 43UE09R  
60x60 62UE05R  
30x60 45UE02R



LUCENA BLANCO 120x120 33UE40R  
60x120 43UE49R  
60x60 62UE45R  
30x60 45UE42R



LUCENA ARENA 120x120 33UE70R  
60x120 43UE79R  
60x60 62UE75R  
30x60 45UE72R



LUCENA PERLA 120x120 33UE30R  
60x120 43UE39R  
60x60 62UE35R  
30x60 45UE32R



NERJA NIEVE  
30x60 45UE012



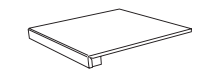
NERJA BLANCO  
30x60 45UE412



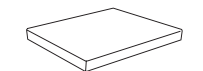
NERJA ARENA  
30x60 45UE712



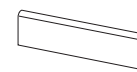
NERJA PERLA  
30x60 45UE312



Peldaño Escuadra  
30x60



Peldaño Escuadra  
Angular  
30x60



Rodapié  
8x60





## METROPOLITAN

III METROPOLITAN 90 PERLA 30x90  
DAKOTA 90 PERLA 30x90  
SHED 90 30x90

≡ METROPOLITAN PERLA 60x60

# METROPOLITAN

30x90  
11<sup>13/16</sup>"x35<sup>7/16</sup>"



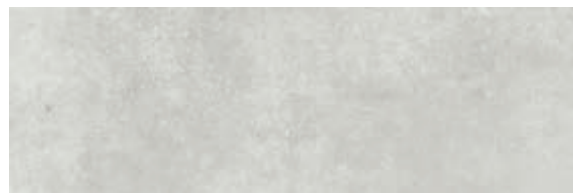
METROPOLITAN 90 BLANCO  
30x90  
53RP409



HUDSON 90 BLANCO \*  
30x90  
53RP419



DAKOTA 90 BLANCO  
30x90  
53RP429



METROPOLITAN 90 PERLA  
30x90  
53RP309



HUDSON 90 PERLA \*  
30x90  
53RP319



DAKOTA 90 PERLA  
30x90  
53RP329



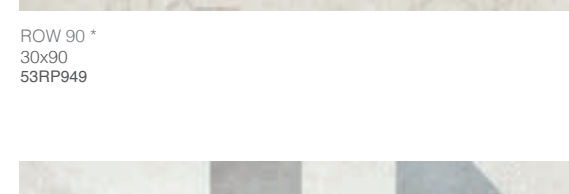
METROPOLITAN 90 GREIGE  
30x90  
53RP209



HUDSON 90 GREIGE \*  
30x90  
53RP219



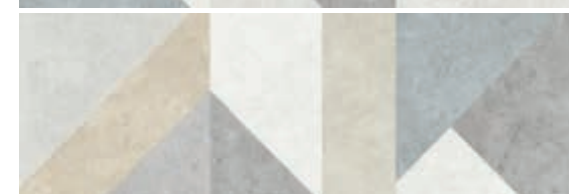
DAKOTA 90 GREIGE  
30x90  
53RP229



ROW 90 \*  
30x90  
53RP949



ASTORIA BRONCE  
31x28  
69AS-BR

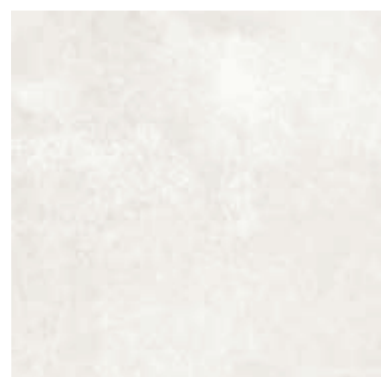


SHED 90 \*  
30x90  
53RP939

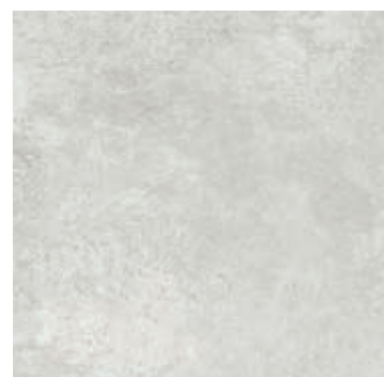
(\*) Piezas con diferentes diseños empaquetadas aleatoriamente. Consultar packing.  
 Pièces with different designs randomly packed. Consult the packing information.  
 Pièces avec des différents motifs, emballées de manière aléatoire. Consulter l'emballage.  
 Verschiedene Grafiken, aleatorisch verpackt. Siehe Packing.

## METROPOLITAN 60x60 23<sup>5/8</sup>"x23<sup>5/8</sup>"

## PORCELAIN TILES PORCELÁNICO



METROPOLITAN BLANCO  
60x60  
62RP45R



METROPOLITAN PERLA  
60x60  
62RP35R



METROPOLITAN GREIGE  
60x60  
62RP25R

Hudson Dakota Porcelánico  
 8 mm (30x90)  
 ±1.5mm 30x90  
 9 mm (Porcelánico)  
 R10 C2  
 C (Porcelánico)  
 medio  
 3mm (Porcelánico)

# METROPOLITAN

30x60  
11<sup>13/16</sup>"x23<sup>5/8</sup>"



METROPOLITAN 60 BLANCO  
30x60  
31RP47R



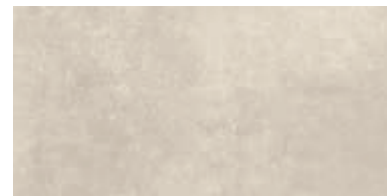
DAKOTA 60 BLANCO  
30x60  
31RP427



METROPOLITAN 60 PERLA  
30x60  
31RP37R



DAKOTA 60 PERLA  
30x90  
31RP327



METROPOLITAN 60 GREIGE  
30x60  
31RP27R



DAKOTA 60 GREIGE  
30x60  
31RP227



SHED 60 \*  
30x60  
30RP937

(\* ) Piezas con diferentes diseños empaquetadas aleatoriamente. Consultar packing.  
Pieces with different designs randomly packed. Consult the packing informaion.  
Pièces avec des différents motifs, emballées de manière aléatoire. Consulter l'emballage.  
Verschiedene Grafiken, aleatorisch verpackt. Siehe Packing.



Dakota  
Porcelánico



8 mm



9 mm  
(Porcelánico)



R10  
C2



medio

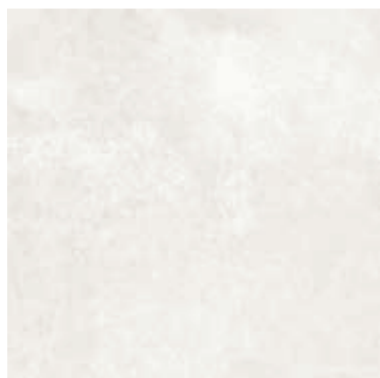


3mm  
(Porcelánico)

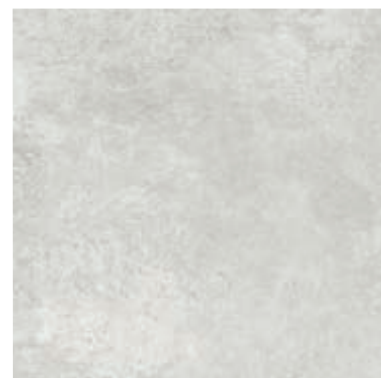


## METROPOLITAN 60x60 23<sup>5/8</sup>"x23<sup>5/8</sup>"

PORCELAIN TILES PORCELÁNICO



METROPOLITAN BLANCO  
60x60  
62RP45R



METROPOLITAN PERLA  
60x60  
62RP35R



METROPOLITAN GREIGE  
60x60  
62RP25R



III METROPOLITAN GREIGE 30x90  
DAKOTA GREIGE 30x90

III METROPOLITAN GREIGE 60x60



## NIZA

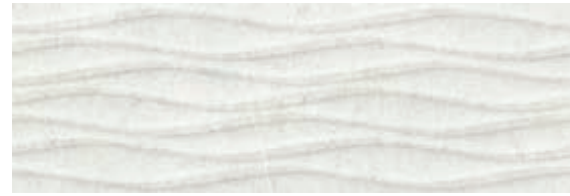
- III NIZA MARFIL 30x90  
MONTECARLO MARFIL 30x90
- ≡ PRIORATO ROBLE 19,5x120

# NIZA

30x90  
11<sup>13/16</sup>"x35<sup>7/16</sup>"



NIZA 90 BLANCO  
30x90  
53NZ409



SAINT TROPEZ 90 BLANCO  
30x90  
53NZ429



MONTECARLO 90 BLANCO  
30x90  
53NZ419



NIZA 90 MARFIL  
30x90  
53NZ709



SAINT TROPEZ 90 MARFIL  
30x90  
53NZ729



MONTECARLO 90 MARFIL  
30x90  
53NZ719



NIZA 90 PERLA  
30x90  
53NZ309



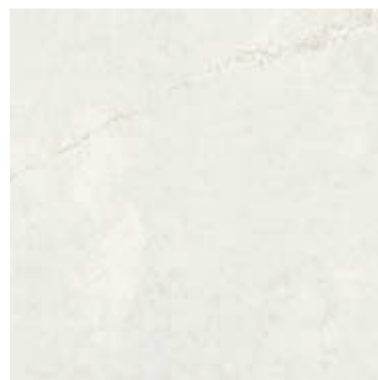
SAINT TROPEZ 90 PERLA  
30x90  
53NZ329



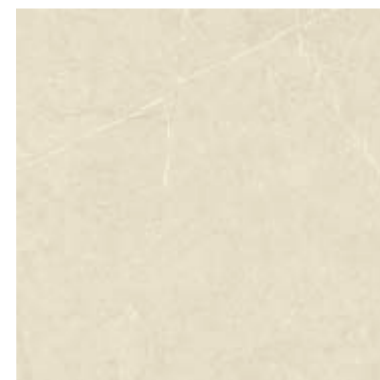
MONTECARLO 90 PERLA  
30x90  
53NZ319

NIZA 60x120 23<sup>5/8</sup>"x47<sup>11/16</sup>" | 60x60 23<sup>5/8</sup>"x23<sup>5/8</sup>" | 30x60 11<sup>13/16</sup>"x23<sup>5/8</sup>"

PORCELAIN TILES PORCELÁNICO



NIZA BLANCO  
60x120 43NZ49R  
60x60 62NZ145  
30x60 45NZ42R



NIZA ARENA  
60x120 43NZ79R  
60x60 62NZ175  
30x60 45NZ72R



NIZA GRIS  
60x120 43NZ39R  
60x60 62NZ135  
30x60 45NZ32R



NIZA ANTRACITA  
60x120 43NZ69R  
60x60 62NZ165  
30x60 45NZ62R



14,5x60 Saleya Relieve\*  
Gris 57NZ3RL  
Blanco 57NZ4RL  
Arena 57NZ7RL  
Antracita 57NZ6RL

14,5x60 Saleya Pulido\*  
Gris 57NZ3PL  
Blanco 57NZ4PL  
Arena 57NZ7PL  
Antracita 57NZ6PL

(\*) Piezas con diferentes diseños empaquetadas aleatoriamente. Consultar packing.  
Pieces with different designs randomly packed. Consult the packing information.  
Pièces avec des différents motifs, emballées de manière aléatoire. Consulter l'emballage.  
Verschiedene Grafiken, aleatorisch verpackt. Siehe Packing.



Saint Tropez  
Montecarlo



8mm  
(30x90)



≥1.5mm  
30x90



9 mm  
(Porcelánico)



R10  
C1  
B  
(Porcelánico)



medio



≥3mm  
(Porcelánico)



WALL TILES REVESTIMIENTO



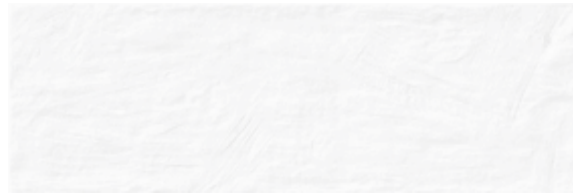
## NUBIA

III NUBIA BLANCO 30x90  
KHOI AZUL 30x90

≡ AMBERWOOD OLMO 19,5x120

# NUBIA

30x90  
11<sup>13/16</sup>"x35<sup>7/16</sup>"



NUBIA BLANCO  
30x90  
53NI409



KHOI BLANCO  
30x90  
53NI419



NUBIA GRIS  
30x90  
53NI309



KHOI AZUL  
30x90  
53NI519



NUBIA ARENA  
30x90  
53NI709



KHOI CARBÓN  
30x90  
53NI919



NUBIA VISÓN  
30x90  
53NI009



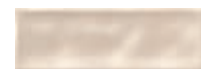
KHOI TAUPE  
30x90  
53NI219



CONCEPT BLANCO  
10x30  
16NI40C



CONCEPT ARENA  
10x30  
16NI70C



CONCEPT VISÓN  
10x30  
16NI00C



CONCEPT GRIS  
10x30  
16NI30C



CONCEPT TAUPE  
10x30  
16NI20C



CONCEPT SIENA  
10x30  
16NI10C



CONCEPT AZUL  
10x30  
16NI50C



CONCEPT CARBÓN  
10x30  
16NI90C



ZULÚ BLANCO\*  
30x90  
53NI429



ZULÚ AZUL\*  
30x90  
53NI529



ZULÚ SIENA\*  
30x90  
53NI229

(\*) Piezas con diferentes diseños empaquetadas aleatoriamente. Consultar packing.  
Pieces with different designs randomly packed. Consult the packing information.  
Pièces avec des différents motifs, emballées de manière aléatoire. Consulter l'emballage.  
Verschiedene Grafiken, aleatorisch verpackt. Siehe Packing.



Concept



Khoi  
Zulú  
Concept



8 mm



±1,5mm  
30x90

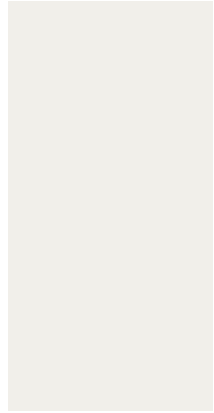


III NUBIA ARENA 30x90  
CONCEPT ARENA 10x90

WALL TILES REVESTIMIENTO

# ECLIPSE

30x60  
11<sup>13/16"</sup> x 23<sup>5/8"</sup>



ECLIPSE BLANCO  
30x60  
30EC407



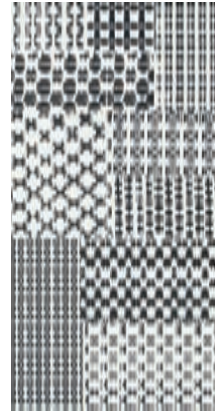
ECLIPSE NEGRO  
30x60  
30EC907



LUNA BLANCO  
30x60  
30EC417



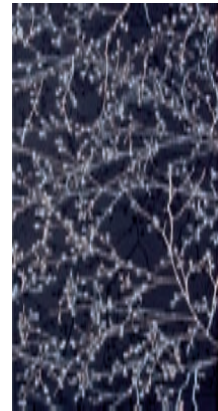
LUNA NEGRO  
30x60  
30EC917



SOL  
30x60  
30EC427



OCASO BLANCO  
30x60  
17EC430



OCASO NEGRO  
30x60  
17EC930



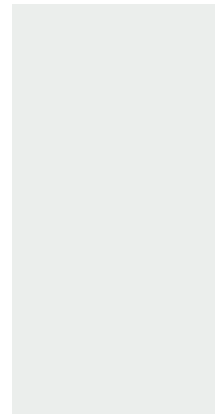
||| LUNA BLANCO 30x60



WALL TILES REVESTIMIENTO

# MITO

30x60  
11<sup>13/16</sup>"x23<sup>5/8</sup>"



MITO BLANCO  
30x60  
30MO407



HADES BLANCO  
30x60  
30MO417



HADES PLATA  
30x60  
30MO317



HADES AMATISTA  
30x60  
30MO817



ENEAS BLANCO  
30x60  
30MO427



ENEAS NEGRO  
30x60  
30MO927



HERA  
30x60  
17MO93H



III MITO BLANCO 30x60  
HADES BLANCO Y AMATISTA 30x60  
PATRAS 6 ACERO 1,5x60



WALL TILES REVESTIMIENTO

# TODAY

30x60  
11<sup>13</sup>/<sub>16</sub>" x 23<sup>5</sup>/<sub>8</sub>"



TODAY BLANCO  
30x60  
30TO407



TODAY NATURAL  
30x60  
30TO007



TODAY BEIGE  
30x60  
30TO707



TODAY TAUPE  
30x60  
30TO207



HONEY 30x60  
Blanco 30TO417  
Natural 30TO017  
Beige 30TO717  
Taupe 30TO217



RAILWAY 30x60  
Natural 30TO027  
Blanco 30TO427  
Beige 30TO727  
Taupe 30TO227



TIME 30x60 \*  
Beige 30TO747  
Blanco 30TO447  
Natural 30TO047



III TODAY NATURAL 30x60  
HONEY NATURAL 30x60  
TIME NATURAL 30x60  
≡ TODAY NATURAL 45x45



Honey  
Railway



8 mm



9 mm  
(45x45)



R10  
C1



A  
(45x45)



>=3mm  
(45x45)



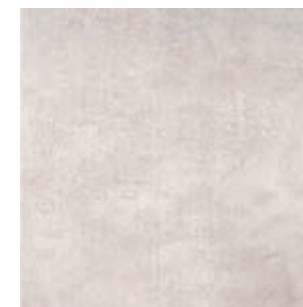
(\*) Piezas con diferentes diseños empaquetadas aleatoriamente. Consultar packing.  
Pieces with different designs randomly packed. Consult the packing informaion.  
Pièces avec des différents motifs, emballées de manière aléatoire. Consulter l'emballage.  
Verschiedene Grafiken, aleatorisch verpackt. Siehe Packing.

## TODAY 45 45x45 17<sup>3</sup>/<sub>4</sub>" x 17<sup>3</sup>/<sub>4</sub>"

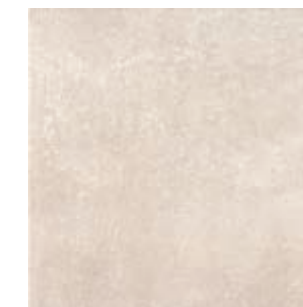
PORCELAIN TILES PORCELÁNICO ≡



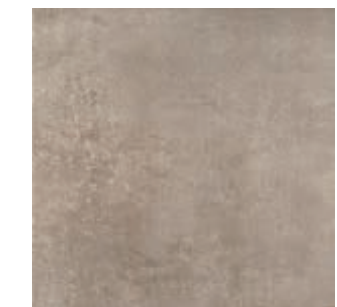
TODAY 45 BLANCO  
32TO-48



TODAY 45 NATURAL  
32TO-08



TODAY 45 BEIGE  
32TO-78



TODAY 45 TAUPE  
32TO-28

**TECHNICAL CHARACTERISTICS** CARACTERÍSTICAS TÉCNICAS  
CARACTÉRISTIQUES TECHNIQUES / TECHNISCHE EIGENSCHAFTEN

**TECHNICAL CHARACTERISTICS** CARACTERÍSTICAS TÉCNICAS

Caractéristiques techniques 110  
Technische Eigenschaften

**PACKAGING SPECIFICATIONS** PACKING LIST

Spécifications d'emballage 111  
Verpackungsdaten

**SYMBOLS** SIMBOLOGÍA

Symboles 112  
Symbole

**PRODUCT INDEX** ÍNDICE DE PIEZAS

Index des pièces 116  
Artikelverzeichnis



TECHNICAL CHARACTERISTICS CARACTERÍSTICAS TÉCNICAS  
CARACTÉRISTIQUES TECHNIQUES / TECHNISCHE EIGENSCHAFTEN

PORCELÁNICO PORCELAIN TILES																	
SERIE SERIES	REFERENCIA REFERENCE	UNE-EN ISO 10545-3 AA*	UNE-EN ISO 10545-4 R-F*	UNE-EN ISO 10545-9 R-CH-T*	UNE-EN ISO 10545-11 R-C*	UNE-EN ISO 10545-14 M*	UNE-EN ISO 10545-13 A-L*   A-P*   A*/B*			UNE-EN ISO 10545-7 PEI*	UNE-EN ISO 10545-12 R-HE*	UNE-EN 16165 ANEXO B	UNE-EN 16165 ANEXO C	UNE-EN 16165 ANEXO A	UNE-EN 16165 ANEXO C (PTV)	ANSI A326.3 (DCOF)	
AMBERWOOD	FRESNO, SECUOYA, OLMO, CEDRO, ROBLE	<0,3%	>45 N/mm <sup>2</sup>	Resiste	Resiste	5	GA	GA	GLA	IV	Resiste	R10	Clase 1	B	36+	>0,42	
AMBERWOOD anti-slip	FRESNO, SECUOYA, OLMO, CEDRO, ROBLE	<0,3%	>45 N/mm <sup>2</sup>	Resiste	Resiste	5	GA	GA	GLA	IV	Resiste	R11	Clase 3	C	36+	>0,42	
AUGUSTA	NATURAL	ALICANTE, ROMA	<0,3%	>45N/mm <sup>2</sup>	Resiste	Resiste	5	GA	GA	GLA	IV	Resiste	-	Clase 0	-	-	>0,42
	PULIDO	ALICANTE, ROMA,	<0,3%	>45N/mm <sup>2</sup>	Resiste	Resiste	5	GA	GA	GLA	IV	Resiste	-	Clase 0	-	-	-
		MÁLAGA, HELSINKI BEIGE Y GRIS	<0,3%	>45N/mm <sup>2</sup>	Resiste	Resiste	5	GA	GA	GLA	IV	Resiste	-	Clase 0	-	-	-
BRERA	ANTRAC., TAUPE, CEMENTO, GRIS, BCO, ARENA	<0,3%	>45 N/mm <sup>2</sup>	Resiste	Resiste	5	GA	GA	GLA	IV	Resiste	R10	Clase 3	B	36+	>0,42	
CAZORLA	SIENA, FUEGO, MINERAL, NATURA, BLANCO	<0,3%	>45 N/mm <sup>2</sup>	Resiste	Resiste	5	GA	GA	GLA	IV	Resiste	R10	Clase 2	B	36+	-	
CORALINA	BLANCO, PERLA, BONE	<0,3%	>45 N/mm <sup>2</sup>	Resiste	Resiste	5	GA	GA	GLA	V	Resiste	R10	Clase 3	C	36+	>0,42	
CORALINA 20MM	BLANCO, PERLA, BONE	<0,3%	>45 N/mm <sup>2</sup>	Resiste	Resiste	5	GA	GA	GLA	V	Resiste	R11	Clase 3	C	36+	>0,42	
DOMUS	BCO, GRIS, PLOMO, ANTRAC, ARENA, TAUPE	<0,3%	>45N/mm <sup>2</sup>	Resiste	Resiste	5	UA	UA	ULA		Resiste	R10	Clase 1	B	-	>0,42	
DOMUS anti-slip	BCO, GRIS, PLOMO, ANTRAC, ARENA, TAUPE	<0,3%	>45N/mm <sup>2</sup>	Resiste	Resiste	5	UA	UA	ULA		Resiste	R11	Clase 3	C	36+	>0,42	
GARONA	MARFIL, ARENA, PERLA, GRIS	<0,3%	>45N/mm <sup>2</sup>	Resiste	Resiste	5	GA	GA	GLA	IV	Resiste	-	Clase 1	-	-	>0,42	
GARONA ANTI-SLIP	MARFIL, ARENA, PERLA, GRIS	<0,3%	>45N/mm <sup>2</sup>	Resiste	Resiste	5	GA	GA	GLA	IV	Resiste	R-11	Clase 3	C	36+	>0,42	
HABANA	BLANCO, CEMENTO, COPPER, NEGRO	<0,3%	>45 N/mm <sup>2</sup>	Resiste	Resiste	5	GA	GA	GLA	IV	Resiste	R10	Clase 1	B	-	-	
LUCENA	NIEVE, BLANCO, ARENA, PERLA	<0,3%	>45N/mm <sup>2</sup>	Resiste	Resiste	5	GA	GA	GLA	IV	Resiste	R9	Clase 1	A	-	>0,42	
LUCENA anti-slip	NIEVE, BLANCO, ARENA, PERLA	<0,3%	>45N/mm <sup>2</sup>	Resiste	Resiste	5	GA	GA	GLA	IV	Resiste	R11	Clase 3	C	36+	>0,42	
MELBOURNE	BLCO, MARFIL, TAUPE, GRIS, ANTRACITA	<0,3%	>45N/mm <sup>2</sup>	Resiste	Resiste	5	GA	GA	GLA	IV	Resiste	R10	Clase 2	B	36+	>0,42	
MELBOURNE anti-slip	BLCO, MARFIL, TAUPE, GRIS, ANTRACITA	<0,3%	>45N/mm <sup>2</sup>	Resiste	Resiste	5	GA	GA	GLA	IV	Resiste	R11	Clase 3	C	36+	>0,42	
METROPOLITAN	BLANCO, PERLA	<0,3%	>45 N/mm <sup>2</sup>	Resiste	Resiste	5	GA	GA	GLA	V	Resiste	R10	Clase 2	C	36+	>0,42	
METROPOLITAN	GREIGE	<0,3%	>45 N/mm <sup>2</sup>	Resiste	Resiste	5	GA	GA	GLA	IV	Resiste	R10	Clase 2	C	36+	>0,42	
NOVARA	ANTRAC., TAUPE, CEMENTO, GRIS, BCO, AREN	<0,3%	>45 N/mm <sup>2</sup>	Resiste	Resiste	5	GA	GA	GLA	IV	Resiste	R10	Clase 3	B	36+	>0,42	
PALERMO	BONE, TAUPE, GRIS	<0,3%	>45N/mm <sup>2</sup>	Resiste	Resiste	5	GA	GA	GLA	IV	Resiste	R-10	Clase 1	B	-	>0,42	
PATAGONIA	FRESNO, ROBLE, CASTAÑO, AZAHAR, ENCINA, EBANO	<0,3%	>45 N/mm <sup>2</sup>	Resiste	Resiste	5	GA	GA	GLA	IV	Resiste	R9	Clase 1	-	-	-	
PRIORATO	NOGAL, ROBLE, ALERCE	<0,3%	>45N/mm <sup>2</sup>	Resiste	Resiste	5	GA	GA	GLA	IV	Resiste	R10	Clase 1	B	-	>0,42	
PRIORATO anti-slip	NOGAL, ROBLE, ALERCE	<0,3%	>45N/mm <sup>2</sup>	Resiste	Resiste	5	GA	GA	GLA	IV	Resiste	R11	Clase 3	C	36+	>0,42	
TODAY 45	BLANCO, NATURAL, BEIGE, TAUPE	<0,3%	>45 N/mm <sup>2</sup>	Resiste	Resiste	5	GA	GA	GLA	IV	Resiste	R10	Clase 1	A	-	-	
VALDIVIANA	CIPRÉS, FRESNO, ROBLE, NOGAL	<0,3%	>45 N/mm <sup>2</sup>	Resiste	Resiste	5	GA	GA	GLA	IV	Resiste	R10	Clase 1	B	-	>0,42	
VALDIVIANA anti-slip	CIPRÉS, FRESNO, ROBLE, NOGAL	<0,3%	>45 N/mm <sup>2</sup>	Resiste	Resiste	5	GA	GA	GLA	IV	Resiste	R11	Clase 3	C	+36	>0,42	
VALONIA	BLANCO, GRIS, TAUPE, AZUL, ANTRACITA	<0,3%	>45 N/mm <sup>2</sup>	Resiste	Resiste	5	GA	GA	GLA	IV	Resiste	R10	Clase 1	B	36+	>0,42	
VALONIA anti-slip	BLANCO, GRIS, TAUPE, AZUL, ANTRACITA	<0,3%	>45 N/mm <sup>2</sup>	Resiste	Resiste	5	GA	GA	GLA	IV	Resiste	R11	Clase 3	C	36+	>0,42	
VARESE	ANTRAC., TAUPE, CEMENTO, GRIS, BCO, AREN	<0,3%	>45 N/mm <sup>2</sup>	Resiste	Resiste	5	GA	GA	GLA	IV	Resiste	R10	Clase 3	C	36+	>0,42	
VARESE DECO	ANTRAC., TAUPE, CEMENTO, GRIS, BCO, AREN	<0,3%	>45 N/mm <sup>2</sup>	Resiste	Resiste	5	GA	GA	GLA	IV	Resiste	R10	Clase 3	B	36+	>0,42	

PACKAGING SPECIFICATIONS PACKING LIST  
SPÉCIFICATIONS D'EMBALLAGE / VERPACKUNGSDATEN

PORCELAIN TILES / PORCELÁNICO / GRÈS CERÁME / FEINSTEINZEUG

MEDIDAS	Nº PZAS/CAJA	M <sup>2</sup> /CAJA	Kg/CAJA NETO	M.L./CAJA	CAJAS/PALLET	M2/PALLET	Kg/PALLET BRUTO
10x30 PORCELÁNICO	10	0,30	5,96	3,00	100	33,33	616,00
14,5x120 PORCELÁNICO	7	1,21	25,40	8,40	40	48,72	1.035,00
19,5x120 PORCELÁNICO	5	1,17	24,20	6,00	48	56,16	1.170,00
30x30 PORCELÁNICO (Modelos a consultar*)	9-11	0,81-1,00	20	2,70 - 3,30	48	38,88-48,00	885,60-955,20
30x30 PORCELÁNICO (FOR.60 ESP)	6	0,54		1,80	48	25,92	916,80
30x60 PORCELÁNICO RECTIFICADO	6	1,08	22,30	3,60	40	43,20	910,00
30x60,5 PORCELÁNICO SIN RECTIFICAR	6	1,08	22,52	3,63	40	43,20	920,00
45x45 PORCELÁNICO	5	1,01	20,60	2,25	66	66,66	1.385,00
59x119 PORCELÁNICO	2	1,40	30,24	2,38	32	45,31	990,00
60x60 PORCELÁNICO RECTIFICADO	4	1,44	28,70	2,40	32	46,08	940,00
60,5x60,5 PORCELÁNICO SIN RECTIFICAR	4	1,46	28,70	2,42	32	46,08	945,00
60x120 PORCELÁNICO	2	1,44	30,50	2,40	32	46,08	995,00
80x80 PORCELÁNICO	2	1,28	27,20	1,60	44	56,32	1.220,00
119x119 PORCELÁNICO	1	1,42	30,90	1,19	42	59,84	1.323,00
120x120 PORCELÁNICO	1	1,44	33,92	1,20	42	60,48	1.380,00
80x160 PORCELÁNICO	1	1,28	27,50	1,60	40	51,20	1.100,00
60x60 PORCELÁNICO 20MM	2	0,72	31,87	1,20	32	23,04	1.040,00

WALL TILES / REVESTIMIENTO / CARRELAGE MURAL / WANDFLIESEN

MEDIDAS	Nº PZAS/CAJA	M <sup>2</sup> /CAJA	Kg/CAJA NETO	M.L./CAJA	CAJAS/PALLET	M2/PALLET	Kg/PALLET BRUTO
25x40	12	1,20	16,50	-	54	64,80	900,00
30x60 RECT. / SIN RECT.	7	1,26	17,00	4,20	60	75,60	1.020,00
30x90 RECT. / SIN RECT.	5	1,35	18,00	4,50	54	72,90	980,00
31,5x100 RECTIFICADO	5	1,58	20,50	5,00	52	81,90	1.070,00
45x120 RECTIFICADO	4	2,16	29,90	4,80	20	43,20	600,00
45x120 RELIEVE	3	1,62	23,06	3,60	20	32,40	470,00

\* Consultar packing para modelos con relieve pronunciado.

\* Ask about packaging information for models with pronounced relief finishes.

\* Bei Artikeln mit ausgeprägtem Relief bitte die Verpackungseinheiten beachten.

\* Merci de demander le nombre de pièces relief par emballage

## SYMBOLS SIMBOLOGÍA

SYMOBLES / SYMBOLE / SIMBOLOGIA / PARAMETRY / СИМВОЛЫ / SYMBOLEN



**A-A\***

### Absorción de agua (ISO 10545-3)

Se utiliza el método de ebullición, en el que se sumerge la baldosa. El coeficiente de absorción de agua se calcula como el cociente entre la diferencia de la masa húmeda y seca, y la masa seca.

Water absorption (ISO 10545-3)

This test is based on the boiling method, immersing the tile in water. The water absorption rate is calculated by taking the difference between the weight of the tile when wet and dry and dividing this by the weight of the tile when dry.

Absorption d'eau (ISO 10545-3)

La méthode consiste à submerger le carreau céramique dans de l'eau bouillante. Le coefficient d'absorption d'eau est calculé en divisant la différence entre la masse humide et la masse sèche par la masse sèche.

Wasseraufnahme (ISO 10545-3)

Prüfverfahren mit kochendem Wasser, in das die Fliese eingetaucht wird. Der Wasseraufnahmekoeffizient wird aus der Differenz zwischen dem Gewicht im feuchten und dem im trocknen Zustand, dividiert durch das Gewicht im trocknen Zustand errechnet.



**R-F\***

### Resistencia a la flexión (ISO 10545-4)

Se aplica una fuerza a una velocidad determinada en el centro de la misma, estando el punto de aplicación en contacto con la superficie de la cara vista de la baldosa.

Bending strength (ISO 10545-4)

A force is applied to the centre of the tile at a specific speed, the point of application being in contact with the top surface of the tile.

Résistance à la flexion (ISO 10545-4)

Une force est appliquée à une vitesse déterminée au centre du carreau, le point d'application étant en contact avec la surface de la face visible de celui-ci.

Biegefestigkeit (ISO 10545-4)

Prüfverfahren, bei dem eine Kraft mit einer bestimmten Geschwindigkeit auf die Fliesenmitte auftrifft, wobei der Aufschlagpunkt mit der Fläche der Fliesenoberseite in Berührung ist.



**R-CH-T\***

### Resistencia al choque témico (ISO 10545-9)

Se somete a la baldosa entera a diez ciclos de variación de temperatura entre + 15°C y +145°C.

Resistance to thermal shock (ISO 10545-9)

The whole tile is subjected to ten thermal shock cycles with a temperature variation of between + 15°C and +145°C.

Résistance au choc thermique (ISO 10545-9)

Le carreau entier est soumis à dix cycles de variation de température entre + 15 °C et +145 °C.

Beständigkeit gegen Temperaturschwankungen (ISO 10545-9)

Prüfverfahren, bei dem die gesamte Fliese in zehn Zyklen Temperaturschwankungen zwischen + 15°C und +145°C ausgesetzt wird.



**R-C\***

### Resistencia al cuarteo (ISO 10545-11)

Se determina la resistencia a la formación de fisuras sometiendo baldosas enteras al vapor, a alta presión en un autoclave, y examinandolas con la aplicación de un tinte.

Crazing resistance (ISO 10545-11)

Resistance to the formation of fine cracks is determined by subjecting the whole tile to high-pressure steam in an autoclave, and then examining it after applying a colouring substance.

Résistance au tressailage (ISO 10545-11)

La résistance à la formation de fissures est déterminée en soumettant les carreaux entiers à de la vapeur à haute pression en autoclave, puis en examinant ces derniers après leur avoir appliqué une teinture.

Beständigkeit gegen Haarrisse (ISO 10545-11)

Prüfverfahren, bei dem die Beständigkeit gegen das Auftreten von Haarrissen bestimmt wird, indem die ganze Fliese in einem Autoklav unter hohem Druck stehendem Dampf ausgesetzt und anschließend unter Anwendung eines Farbstoffs untersucht wird.



**M\***

### Resistencia a las manchas (ISO 10545-14)

Se mantiene la cara vista en contacto con diversas soluciones de ensayo, limpiando sus superficies con métodos de limpieza definidos, y examinandolas para detectar cambios irreversibles de aspecto. Se clasifican del 1 (mancha persistente) al 5 (mancha eliminada).

Resistance to staining (ISO 10545-14)

A number of different staining agents are kept in contact with the surfaces of the test tiles. The tiles are then cleaned, using stipulated cleaning methods, and examined in search of irreversible visual alterations. The classifications range from 1 (persistent stain) to 5 (removed stain).

Résistance aux taches (ISO 10545-14)

La face visible des carreaux est maintenue en contact avec diverses solutions d'essais, puis est nettoyée en appliquant des méthodes de nettoyage définies, pour ensuite être examinée afin de détecter des changements d'aspect irréversibles. Les résultats se classent de 1 (tache persistante) à 5 (tache éliminée).

Fleckenbeständigkeit (ISO 10545-14)

Prüfverfahren, bei dem die Fliesenoberseite mit verschiedenen Testmitteln in Kontakt kommt und die Fläche mit bestimmten Reinigungsmitteln geputzt wird. Anschließend wird sie auf bleibende Änderungen im Aussehen untersucht. Die Einstufung geht von 1 (nachhaltiger Fleck) bis 5 (eliminiertes Fleck).



**R-HE\***

### Resistencia a la helada (ISO 10545-12)

Después de empaparlas con agua, se someten las baldosas a ciclos entre +5°C y -5°C. Todos los lados de las baldosas son expuestos a la congelación durante un mínimo de 100 ciclos de congelación – deshielo.

Frost resistance (ISO 10545-12)

After impregnating the tile with water, it is subjected to freeze/thaw cycles ranging from +5°C to -5°C. All the different surfaces of the tile are exposed to frost for a minimum of 100 freeze/thaw cycles.

Résistance au gel (ISO 10545-12)

Après avoir été imprégnés d'eau, les carreaux sont soumis à des cycles de changements de température entre +5 °C et -5 °C. Tous les côtés des carreaux sont exposés au gel pendant un minimum de 100 cycles de gel / dégel.

Frostbeständigkeit (ISO 10545-12)

Prüfverfahren, bei dem die Fliesen nass gemacht und Zyklen zwischen +5°C und -5°C unterworfen werden. Alle Seiten der Fliese werden dem Gefrierprozess in mindestens 100 Gefrier- und Auftauzyklen unterzogen.



**A\***

### Ácidos

Acids

Acides

Acidi

**B\***

### Bases

Alkalis

Bases

Basen

### Resistencia química (ISO 10545-13)

Se someten las baldosas a la acción de soluciones de ensayo, y valoración visual del ataque tras un período de tiempo definido. Para productos de limpieza domestica y piscinas las clases son GA, GB y GC (baldosas esmaltadas) ó UA, UB y UC(sin esmaltar). Para ácidos y bases débiles: GLA, GLB y GLC(esmaltadas) ó ULA, ULB y ULC (sin esmaltar). Y para ácidos y bases en concentración fuerte: GHA, GHB y GHC ó UHA, UHB y UHC.

Se clasifican de A (sin efecto visible) a C (con efectos visibles).

Chemical resistance (ISO 10545-13)

Tiles are subjected to the action of test solutions and then visually inspected after a stipulated time period. In the case of cleaning products for domestic use or swimming pools, the corresponding classes are GA, GB and GC (glazed tiles) or UA, UB and UC(unglazed tiles); for weak acids and alkalis, the classes are GLA, GLB and GLC (glazed tiles) or ULA, ULB and ULC (unglazed tiles); and for strong concentrations of acids and alkalis, GHA, GHB and GHC or UHA, UHB and UHC.

The classifications range from A (no visible effect) to C (visible effects).

Résistance chimique (ISO 10545-13)

Les carreaux sont soumis à l'action de solutions d'essai, puis, après une période de temps définie, l'agression est évaluée visuellement. Pour les produits de nettoyage ménagers et les additifs de piscines, les classes sont les suivantes: GA, GB et GC (carreaux émaillés) ou UA, UB et UC (carreaux non émaillés). Pour les acides et les bases faibles: GLA, GLB et GLC (carreaux émaillés) ou ULA, ULB et ULC (carreaux non émaillés). Et enfin pour les acides et les bases à fortes concentrations: GHA, GHB et GHC ou UHA, UHB et UHC.

Le classement s'étend de A (sans effets visibles) à C (effets visibles).

Chemische Beständigkeit (ISO 10545-13)

Prüfverfahren, bei dem die Fliesen für einen bestimmten Zeitraum der Aktion von Testlösungen ausgesetzt werden, anschließend erfolgt eine Sichtprüfung der Auswirkungen. Für Haushaltsreiniger und Schwimmbadzusätze gibt es die Klassen GA, GB und GC (glasierte Fliesen) oder UA, UB und UC (unglasiert). Für schwache Säuren und Basen: GLA, GLB und GLC (glasierte Fliesen) oder ULA, ULB und ULC (unglasiert). Für Säuren und Basen in hoher Konzentration: GHA, GHB und GHC oder UHA, UHB und UHC.

Die Fliesen werden in die Klassen A (ohne sichtbare Einflüsse) bis C (mit sichtbaren Einflüssen) eingestuft.

## SYMBOLS SIMBOLOGÍA



**Resistencia al deslizamiento (BS-EN 16165 Anexo A, BS-EN 16165 Anexo B, BS-EN 16165 Anexo C y ANSI-A326.3, DCOF) ensayos normalizados que engloban los métodos detallados a continuación:**

- BS-EN 16165 Anexo A (Ensayo de rampa con pie descalzado): Mide las propiedades antiderrapantes para zonas en las cuales se camina descalzo. El ensayo se realiza mediante un dispositivo, en el que la persona que realiza el ensayo camina sobre un plano inclinado de pendiente variable. La superficie esta revestida con las baldosas a ensayar, las cuales están impregnadas con una solución jabonosa. El ángulo del plano inclinado que todavía permite estar a la persona de pie con seguridad (sin deslizamiento) es la medida del ensayo. Según el valor de este ángulo, le corresponderá un valor de Clase A (mayor o igual a 12°), Clase B (mayor o igual a 18°) o Clase C (mayor o igual a 24°).

- BS-EN 16165 Anexo B (Ensayo de rampa con pie calzado): Se determina el ángulo crítico de deslizamiento, mediante el pavimentado de una rampa inclinable, en la que camina una persona con calzado estándar e impregnado con aceite, mientras se va incrementando la inclinación de la plataforma. Así pues, el ángulo crítico de deslizamiento será la inclinación máxima alcanzada sin pérdida de tracción y que corresponderá, por tanto, a un valor de R (resistencia al deslizamiento) que abarca una escala de R9 a R13, dependiendo del ángulo crítico obtenido. A mayor valor de R (mayor ángulo crítico), mayor resistencia al deslizamiento.

- BS-EN 16165 Anexo C (método del péndulo PTV): El ensayo utiliza dos deslizadores (uno de goma dura y otro de goma blanda) y dos condiciones de ensayo (seco y húmedo). El deslizador de goma dura (4S) evalúa el comportamiento antideslizante para peatones calzados, mientras que el deslizador de goma blanda (TRL) lo hace para peatones descalzos. En función de la resistencia al deslizamiento que ofrezca la goma (zapata) sobre la superficie, se obtiene un valor (ángulo alcanzado) que se clasifica como:

- PTV 0-24: riesgo alto de caídas
- PTV 25-35: riesgo medio de caídas
- PTV 36+: riesgo bajo de caídas

- UNE 41901:2017 Superficies para tránsito peatonal. Determinación de la resistencia al deslizamiento por el método del péndulo de fricción, en condiciones húmedas.

- ANSI-A326.3, DCOF: Método para determinar el coeficiente dinámico de fricción (DCOF) de los materiales asegurando su resistencia al deslizamiento. A menos que se especifique lo contrario, las baldosas adecuadas para espacios interiores nivelados que se espera que sean pisadas cuando estén mojadas tendrán un DCOF húmedo de 0,42 o mayor. Sin embargo, las baldosas con una DCOF de 0,42 o superior no son necesariamente adecuadas para todos los proyectos. La selección de baldosas apropiadas dependerá de las condiciones específicas del proyecto, considerando a modo de ejemplo, pero no como limitación, el tipo de uso, el tráfico, las expectativas de contaminantes, el mantenimiento previsto, el desgaste previsto y las directrices y recomendaciones de los fabricantes.

Slip resistance (BS-EN 16165 Annex A, BS-EN 16165 Annex B, BS-EN 16165 Annex C and ANSI-A326.3, DCOF) standardized tests covering the methods detailed below:

- BS-EN 16165 Annex A (Barefoot ramp test): Measures the anti-slip properties for areas in which people walk barefoot. The test is performed using a device in which the test person walks on a ramp with a variable angle of inclination. The surface is covered with the tiles to be tested, which are coated with a soapy solution. The test measures the angle of the ramp at which the test person can safely stand (without slipping). Depending on the value of this angle, it will correspond to a value of Class A (greater than or equal to 12°), Class B (greater than or equal to 18°) or Class C (greater than or equal to 24°).

- BS-EN 16165 Annex B (Shod ramp test): The critical angle of slip is determined by fixing the flooring material onto a ramp. A person wearing standardized footwear walks on the ramp, which is coated with oil, while the angle of inclination of the ramp is increased. Thus, the critical angle of slip is the maximum angle of inclination reached without loss of traction. This angle is

classified as an R value (slip resistance) on a scale from R9 to R13. The higher the R value (the greater the angle of slip), the greater the slip resistance.

- BS-EN 16165 Annex C (PTV pendulum method): The test uses two sliders (one hard rubber and one soft rubber) and two test conditions (dry and wet). The hard rubber slider (4S) is used to evaluate anti-slip performance for shod pedestrians, while the soft rubber slider (TRL) is used for barefoot pedestrians. Depending on the slip resistance provided by the rubber (shoe) on the surface, a value is determined (angle reached) which is classified as follows:

- PTV 0-24: high risk of slips
- PTV 25-35: moderate risk of slips
- PTV 36+: low risk of slips

- UNE 41901:2017 Surfaces for pedestrian traffic. Determination of slip resistance by the friction pendulum method, in wet conditions.

- ANSI-A326.3, DCOF: Method to determine the dynamic coefficient of friction (DCOF) of materials ensuring their slip resistance. Unless otherwise specified, floor tiles suitable for level interior spaces expected to be walked on when wet shall have a wet DCOF value of 0.42 or higher. However, floor tiles with a DCOF value of 0.42 or higher are not necessarily suitable for all projects. The selection of appropriate tiles will depend on the specific conditions of the project. Factors to take into account include, by way of example but not in limitation, type of use, traffic, expected contaminants, expected maintenance, expected wear, and manufacturers' guidelines and recommendations.

Résistance au glissement (BS-EN 16165 annexe A, BS-EN 16165 annexe B, BS-EN 16165 annexe C et ANSI-A326.3, DCOF) des essais normalisés selon les méthodes décrites ci-dessous :

- BS-EN 16165 annexe A (test de la rampe pieds nus) : Mesure les propriétés antidérapantes dans les espaces où l'on marche pieds nus. Le test se déroule selon un dispositif dans lequel une personne doit marcher sur un plan incliné présentant une pente variable. La surface est recouverte des carreaux à évaluer, imprégnés d'une solution savonneuse. L'angle du plan incliné permettant à la personne de se tenir debout en toute sécurité (sans glisser) correspond au critère de mesure. Selon la valeur de cet angle, le produit sera considéré de classe A (supérieure ou égale à 12°), de classe B (supérieure ou égale à 18°) ou de classe C (supérieure ou égale à 24°).

- BS-EN 16165 annexe B (test de la rampe avec chaussures) : L'angle critique de glissement est déterminé par le revêtement d'une rampe inclinable, sur laquelle marche une personne portant des chaussures ordinaires imprégnées d'huile, alors que l'inclinaison de la plateforme augmente au fur et à mesure. L'angle critique de glissement correspondra donc à la pente maximale atteinte sans perte de traction et équivaldra à une valeur R (résistance au glissement) variant de R9 à R13, en fonction de l'angle critique obtenu. Plus la valeur R est élevée (angle critique supérieur), plus la résistance au glissement est importante.

- BS-EN 16165 annexe C (test du pendule PTV) : Cet essai fait appel à deux patins (un en caoutchouc dur et un en caoutchouc souple) dans deux conditions d'essai (sec et humide). Le patin en caoutchouc dur (4S) évalue le comportement antidérapant des piétons portant des chaussures, tandis que le patin en caoutchouc souple (TRL) évalue le comportement antidérapant des piétons pieds nus. Selon la résistance au glissement assurée par le caoutchouc (chaussure) sur la surface, on obtient une valeur (angle atteint) qui est classée comme suit :

- PTV 0-24 : risque de chute élevé
- PTV 25-35 : risque de chute moyen
- PTV 36+ : risque de chute faible

- UNE 41901:2017 Surfaces destinées à la circulation piétonnière. Mesure de la résistance au glissement selon la méthode du pendule de frottement, dans des conditions humides.

- ANSI-A326.3, DCOF : Méthode permettant de déterminer le coefficient de frottement dynamique (DCOF) des matériaux et de vérifier leur résistance au glissement.

Sauf indication contraire, les carrelages convenant aux espaces intérieurs plats où l'on est susceptible de marcher lorsqu'ils sont mouillés doivent avoir un DCOF humide supérieur ou égal à 0,42. Toutefois, les carrelages dont le DCOF est égal ou supérieur à 0,42 ne conviennent pas nécessairement à tous les projets. Le choix des carrelages appropriés dépendra des conditions spécifiques du projet. Il faudra tenir compte notamment du type d'utilisation, de la fréquentation, des attentes en matière de polluants, de l'entretien prévu, de l'usure attendue, ainsi que des consignes et des recommandations des fabricants.

Rutschhemmung (BS-EN 16165 Anhang A, BS-EN 16165 Anhang B, BS-EN 16165 Anhang C und ANSI-A326.3, DCOF) standardisierte Tests nach den unten aufgeführten Verfahren:

- BS-EN 16165 Anhang A (Rampentest barfuß): Misst die Rutschhemmung für Bereiche, in denen barfuß gelaufen wird. Der Test wird anhand einer Vorrichtung ausgeführt, auf der die entsprechende Testperson auf einer schiefen Ebene mit variablem Gefälle läuft. Die Oberfläche ist mit den zu prüfenden Fliesen belegt, die mit einer Seifenlösung imprägniert sind. Der Winkel der schiefen Ebene, auf der die Person noch sicher stehen kann (ohne auszurutschen), ist das Prüfmaß. Je nach Winkelwert entspricht dies der Klasse A (größer oder gleich 12°), Klasse B (größer oder gleich 18°) oder Klasse C (größer oder gleich 24°).

- BS-EN 16165 Anhang B (Rampentest barfuß): Es wird der kritische Rutschwinkel an einer geneigten Rampe bestimmt, auf der eine Person mit gewöhnlichen, ölprägnierten Schuhen läuft, während die Neigung der Plattform erhöht wird. So ist der kritische Rutschwinkel die maximale Neigung, die erreicht werden kann, ohne die Haftung zu verlieren und entspricht deshalb einem R-Wert (Rutschhemmung), der eine Skala von R9 bis R13, je nach kritischem Winkel, umfasst. Je höher der R-Wert (höherer kritischer Winkel) desto höher ist die Rutschhemmung.

- BS-EN 16165 Anhang C (Pendelverfahren PTV): Der Test verwendet zwei Gleiter (einen aus Hartgummi und einen weiteren aus Weichgummi) und zwei Testbedingungen (trocken und feucht). Der Hartgummi-Gleiter (4S) bewertet das Rutschhemmungsverhalten für Fußgänger mit Schuhen, während es der Weichgummi-Gleiter (TRL) für barfüßige Fußgänger bewertet. Abhängig von der Rutschhemmung, die der Gummi (Schuh) auf der Oberfläche bietet, erhält man einen Wert (erreichter Winkel) mit folgender Einteilung:

- PTV 0-24: Hohes Sturzrisiko
- PTV 25-35: Mittleres Sturzrisiko
- PTV 36+: Geringes Sturzrisiko

- UNE 41901:2017 Oberflächen für den Fußgängerverkehr. Bestimmung der Rutschhemmung anhand des Reibungs-Pendelverfahrens unter nassen Bedingungen.

- ANSI-A326.3, DCOF: Verfahren für die Bestimmung des dynamischen Reibungskoeffizienten (DCOF) des Materials unter Sicherstellung seiner Rutschfestigkeit.

Sofern nicht anders angegeben, müssen Fliesen in ebenerdigen Innenräumen, bei denen zu erwarten ist, dass sie auch im nassen Zustand genutzt werden, einen DCOF-Wert für die Feuchtigkeit von 0,42 oder höher aufweisen. Fliesen mit einem DCOF von 0,42 oder höher sind jedoch nicht notwendigerweise für alle Projekte geeignet. Die Auswahl der geeigneten Fliesen ist abhängig von den spezifischen Projektbedingungen, unter Berücksichtigung, als Beispiel nicht als Einschränkung, des Nutzungstyps, der Nutzungshäufigkeit, der zu erwartenden Verschmutzung, der zu erwartenden Instandhaltung, dem zu erwartenden Verschleiß und den Richtlinien und Empfehlungen des Herstellers.



M\*

**Resistencia a las manchas (ISO 10545-14)**

Se mantiene la cara vista en contacto con diversas soluciones de ensayo, limpiando sus superficies con métodos de limpieza definidos, y examinándolas para detectar cambios irreversibles de aspecto. Se clasifican del 1 (mancha persistente) al 5 (mancha eliminada). Resistance to staining (ISO 10545-14)











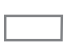









A number of different staining agents are kept in contact with the surfaces of the test tiles. The tiles are then cleaned, using stipulated cleaning methods, and examined in search of irreversible visual alterations. The classifications range from 1 (persistent stain) to 5 (removed stain).

Résistance aux taches (ISO 10545-14)

La face visible des carreaux est maintenue en contact avec diverses solutions d'essais, puis est nettoyée en appliquant des méthodes de nettoyage définies, pour ensuite être examinée afin de détecter des changements d'aspect irréversibles. Les résultats se classent de 1 (tache persistante) à 5 (tache éliminée).

Fleckenbeständigkeit (ISO 10545-14)

Prüfverfahren, bei dem die Fliesenoberseite mit verschiedenen Testmitteln in Kontakt kommt und die Fläche mit bestimmten Reinigungsmitteln geputzt wird. Anschließend wird sie auf bleibende Änderungen im Aussehen untersucht. Die Einstufung geht von 1 (nachhaltiger Fleck) bis 5 (eliminiertes Fleck).

 <b>pasta coloreada</b> coloured-body Pâte colorée gefärbter Scherben	 <b>antideslizante</b> anti-slip Antidérapant rutschhemmend	 <b>espesor</b> thickness Épaisseur Dicke
 <b>mate-brillo</b> matt-glossy Mat-brillant matt-glänzend	 <b>brillo</b> glossy Mat-brillant glänzend	 <b>mate</b> matt Mat matt
 <b>destonificado alto</b> shade variation: high Niveau de variation de tons : élevé Grad unterschiedlicher Farbnuancen: hoch	 <b>destonificado medio</b> shade variation: medium Niveau de variation de tons : moyen Grad unterschiedlicher Farbnuancen: mittel	 <b>destonificado suave</b> shade variation: low Niveau de variation de tons : faible Grad unterschiedlicher Farbnuancen: gering
 <b>relieve</b> relief Reliefs Reliefliesen	 <b>liso</b> smooth Lisse glatt	 <b>recomendable no colocar</b> <b>trabado a mitad de pieza</b> not to be laid with staggered tile joints Ne pas poser avec des joints décalés nicht mit versetzten Fugen verlegen
 <b>rectificado</b> rectified Rectifié kalibriert	 <b>no rectificado</b> non-rectified Non rectifié nicht kalibriert	 <b>pieza especial</b> special tile pieces Pièces spéciales Formteil
 <b>NORMA</b> DIN 51130 UNE-ENV 12633/2003	 <b>junta mínima recomendada</b> minimum width of tile joint Largeur minimum de joint recommandée empfohlene Fugenmindestbreite	 <b>mallado</b> mesh-mounted décors Décors sur filet auf Netz
 <b>NORMA</b> DIN 51097	 <b>decorado mallado</b> mesh-mounted décors Décors sur filet Dekorteile auf Netz	

## PRODUCT INDEX ÍNDICE DE PIEZAS

INDEX DES PIÈCES / ARTIKELVERZEICHNIS / INDICE DEI PEZZI / WYKAZ ELEMENTÓW / УКАЗАТЕЛЬ ИЗДЕЛИЙ / OVERZICHT VAN DE PRODUCTEN

### A

ALICANTE	08
AMBERWOOD	04
APULIA	44
ASTORIA	91
ATRIO	72
AUGUSTA	08

### B

BAENA	87
BELICE	20
BRERA	12
BRISBANE	66

### C

CASABLANCA	82
CAZORLA	16
CARLTON	64
COLLINS	40
CONCEPT	100
CORALINA	20
CORALINA 20MM	21

### D

DAKOTA 90	91
DAKOTA 60	92
DOCKLANDS	68
DOMINICA	76
DOMUS	24
DOMUS (REV)	72
DUMAS	29

### E

ECLIPSE	102
EJIDO	86
ENEAS	104

### F

FONTANA	24
---------	----

### G

GARONA	28
GLAM	78

### H

HABANA	32
HADES	104
HAITÍ	76
HAITÍ 30x60	77
HELSINKI	08
HERA	104
HONEY	106
HUDSON 90	90

### K

KHOI	100
------	-----

### L

LACIO	44
LAILA	82
LUCENA (PAV)	36
LUCENA 90	86
LUNA	102

### M

MAGIC	78
MÁLAGA	08
MALECÓN	76
MALECÓN 60	77
MELBOURNE (PAV)	40
MELBOURNE 45x120 (REV)	64
MELBOURNE 31,5x100 (REV)	66
MELBOURNE 60 (REV)	68
MELBOURNE 25 (REV)	68
MEDA	24
METROPOLITAN (PAV)	90
METROPOLITAN (REV)	90
METROPOLITAN 60 (REV)	92
MITO	104
MODEL	78
MOLAR	16
MONTECARLO	97

### N

NAMUR	58
NERJA	37
NIZA	96
NIZA 90 (REV)	96
NOVARA	13
NUBIA	100

### O

OCASO	102
OMEGA 100	78

### P

PALERMO	44
PATAGONIA	48
PÁTINA	78
PARKVILLE	64
PRIORATO	50

### R

RAILWAY	106
RANIA	82
RICHMOND	68
ROMA	08
ROW 90	91

### S

SAINT TROPEZ	96
SALEYA	97
SAUCO	82

SHED 90	91
SHED 60	93
SIRACUSA	44
SIDNEY	66
SOL	102
SPENCER	40
STRIPE	32

### T

TIME	106
TINEO	82
TODAY (REV)	106
TODAY (PAV)	107

### V

VALDIVIANA	54
VALONIA	58
VARESE	13
VARESE DECO	13
VIA	72

### Y

YEDRA	17
-------	----

### Z

ZULÚ	101
------	-----

## BELLACASA

BELLACASA se reserva el derecho de modificar y/o suprimir los modelos expuestos y la información técnica que aparece en este catálogo. Los colores de piezas y ambientes que aparecen en este catálogo deben considerarse aproximados. Los ambientes que se muestran en este catálogo son sugerencias decorativas de carácter publicitario, en la instalación real siempre se deben seguir las instrucciones técnicas de colocación recomendadas.

BELLACASA reserves the right to change and/or remove the models displayed and the technical information that appears in this catalogue. The colours of the tiles and the rooms that appear in this catalogue should be considered approximate. The rooms shown in this catalogue are decorative suggestions for advertising purposes; the recommended technical installation instructions should always be followed when laying the tiles.

BELLACASA behält sich das Recht vor, die ausgestellten Modelle und die technischen Angaben in diesem Katalog zu verändern und/oder zu streichen. Die in diesem Katalog erscheinenden Farben der Teile und der Umgebungen sind als Näherungsfarben zu betrachten. Die in diesem Katalog dargestellten Umgebungen sind Dekorationsvorschläge mit Werbecharakter, bei der realen Installation sind immer die empfohlenen technischen Anweisungen für den Einbau zu befolgen.

BELLACASA se réserve le droit de modifier et/ou de supprimer les modèles et les informations techniques figurant dans le présent catalogue. Les couleurs des pièces et des décors représentés dans ce catalogue sont approximatifs. Les cadres reproduits dans le présent catalogue constituent des propositions de décoration visant à promouvoir le produit. Les consignes techniques d'installation préconisées doivent toujours être respectées lors de l'installation réelle.

BELLACASA

CV-16 Ctra. Castellón-Alcora,  
Km. 2,200 - C.P. 12006  
P.O.BOX 157 - 12080 CASTELLÓN  
Tlf. +34 / 964 34 44 11 - Fax +34 / 964 34 44 01  
bellacasa@bellacasaceramica.com

[WWW.BELLACASACERAMICA.COM](http://WWW.BELLACASACERAMICA.COM)