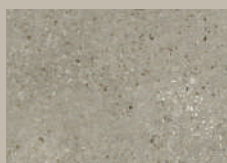


MELBOURNE



PORCELÁNICO  
PORCELAIN TILE  
120x120 - 80x80  
60x120 - 60x60  
45x45 - 30x60

REVESTIMIENTO  
WALL TILE  
45x120 - 31,5x100  
30x60 - 25x40

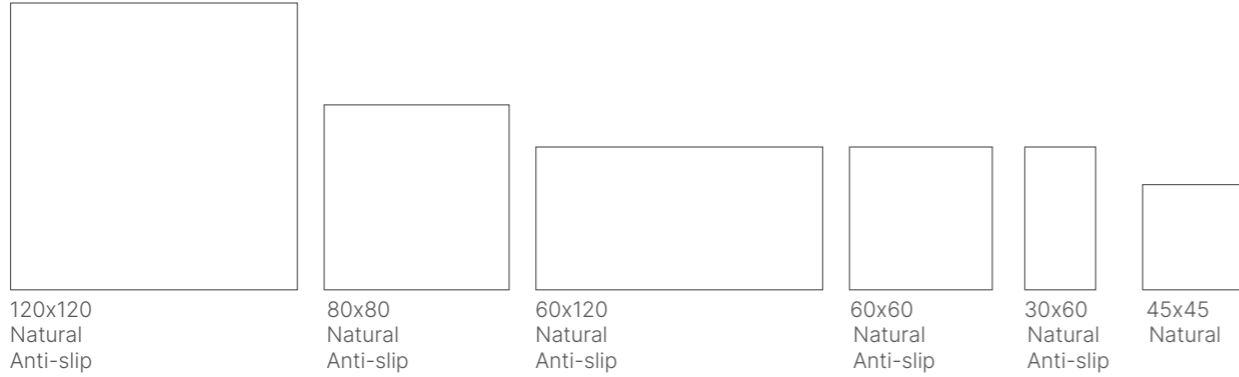


BELLACASA

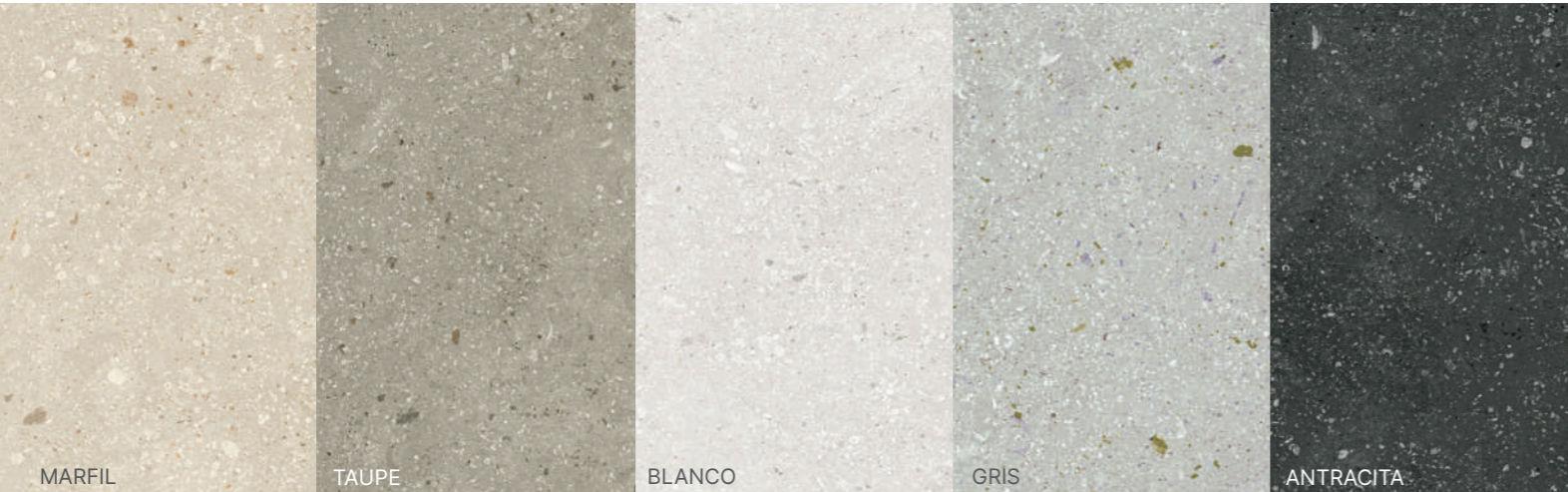
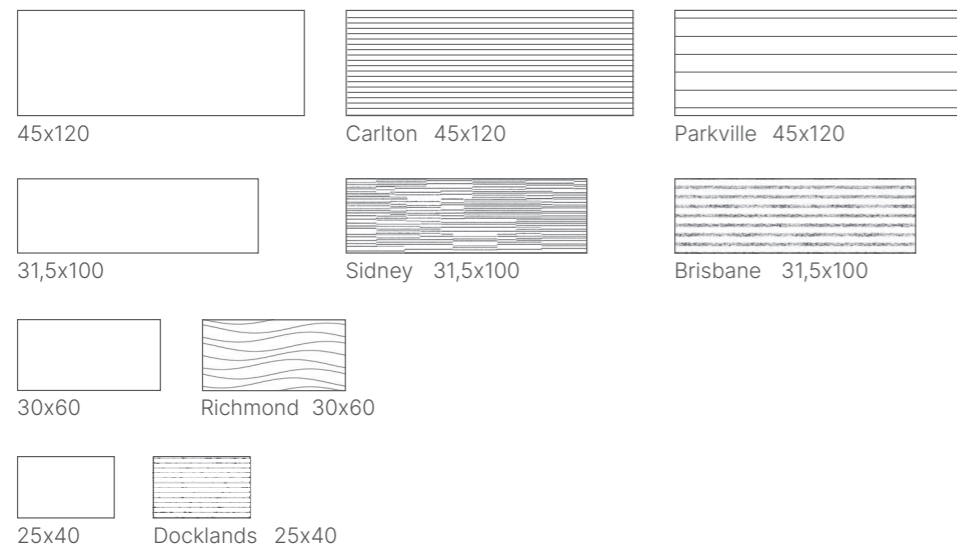
# MELBOURNE

*La piedra que se reinventa*

## PORCELÁNICO - PORCELAIN TILE



## REVESTIMIENTO - WALL TILE



La belleza eterna de la piedra renace en Melbourne, su acabado realista y lleno de matices, captura la fuerza mineral de la piedra natural, mientras que su paleta de colores actual -marfil, taupe, blanco, gris y antracita- permite crear espacios elegantes y llenos de armonía.

Disponible en porcelánico y en revestimiento de pasta blanca, la colección ofrece infinitas posibilidades decorativas, aportando profundidad y textura a cada espacio.

Más allá de su estética, Melbourne es sinónimo de funcionalidad. Su acabado anti-slip la convierte en la elección perfecta para interiores y exteriores, donde la continuidad visual y la resistencia se convierten en protagonistas.

The timeless beauty of stone is reborn in Melbourne, its realistic and nuanced finish captures the mineral strength of natural stone, while its contemporary color palette -ivory, taupe, white, gray and anthracite- allows the creation of elegant and harmonious spaces.

Available in porcelain and white body wall tiles, the collection offers endless decorative possibilities, bringing depth and texture to every space.

Beyond its aesthetics, Melbourne is synonymous with functionality. Its anti-slip finish makes it the perfect choice for interiors and exteriors, where visual continuity and resistance become protagonists.

*the stone that reinvents itself*



III CARTUJA TEJA 5,5x45 (GRES PANIA)  
≡ MELBOURNE TAUPE 120x120



*Porcelánico para el hogar con suave relieve\**

MELBOURNE TAUPE 120x120



\* PORCELAIN TILES FOR THE HOME WITH SOFT RELIEF



*Continuidad estética entre interior y exterior gracias al acabado antideslizante \**

MELBOURNE MARFIL 120x120



MELBOURNE MARFIL 120x120  
MELBOURNE MARFIL ANTI-SLIP 120x120

\* AESTHETIC CONTINUITY BETWEEN INTERIOR AND EXTERIOR THANKS TO ANTI-SLIP FINISH



III MELBOURNE TAUPE 45x120  
 CARLTON TAUPE 45x120  
 III MELBOURNE TAUPE 120x120



*Revestimiento de gran formato ideal para espacios exclusivos\**



CARLTON TAUPE 45x120  
 MELBOURNE TAUPE 45x120

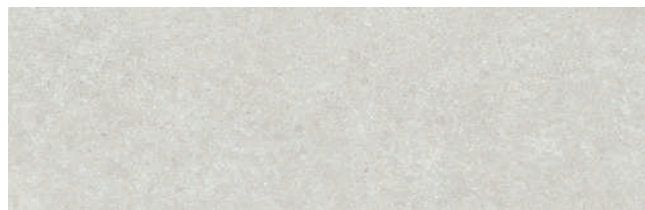
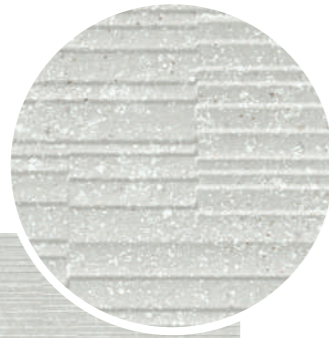


\* LARGE SIZE WALL TILES IDEAL FOR EXCLUSIVE SPACES



*La elegancia natural de la piedra se convierte en equilibrio luz y sofisticación atemporal\**

SIDNEY GRIS 31,5x100  
MELBOURNE GRIS 31,5x100



||| MELBOURNE GRIS 31,5x100  
SIDNEY GRIS 31,5x100  
≡ MELBOURNE GRIS 120x120  
MELBOURNE GRIS ANTI-SLIP 120x120

\* THE NATURAL ELEGANCE OF STONE BECOMES BALANCE, LIGHT AND TIMELESS SOPHISTICATION.



III MELBOURNE BLANCO 30x60  
 RICHMOND BLANCO 30x60  
 III MELBOURNE ANTRACITA 60x60

*Elegantes texturas de relieve\**



RICHMOND BLANCO 30x60



\* ELEGANT RELIEF TEXTURES

DOCKLANDS GRIS 25x40



*Detalles que marcan la diferencia\**

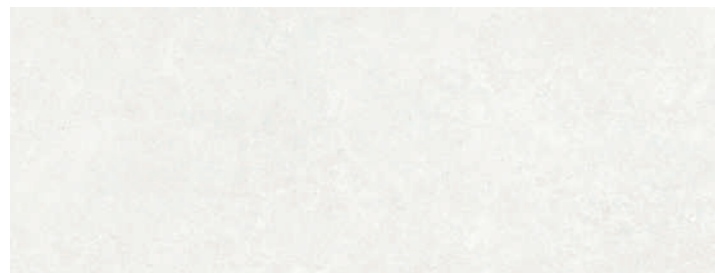


III MELBOURNE GRIS 25x40  
 DOCKLANDS GRIS 25x40

\* DETAILS THAT MAKE A DIFFERENCE

# MELBOURNE

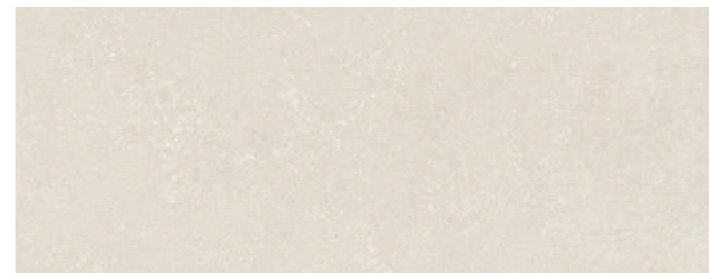
REVESTIMIENTO - WALL TILE 45x120 / 31,5x100 / 30x60 / 25x40



MELBOURNE BLANCO  
45x120  
64MR408



MELBOURNE GRIS  
45x120  
64MR308



MELBOURNE MARFIL  
45x120  
64MR708



MELBOURNE TAUPE  
45x120  
64MR208



CARLTON BLANCO  
45x120  
64MR418



CARLTON GRIS  
45x120  
64MR318



CARLTON MARFIL  
45x120  
64MR718



CARLTON TAUPE  
45x120  
64MR218



PARKVILLE BLANCO  
45x120  
64MR428



PARKVILLE GRIS  
45x120  
64MR328



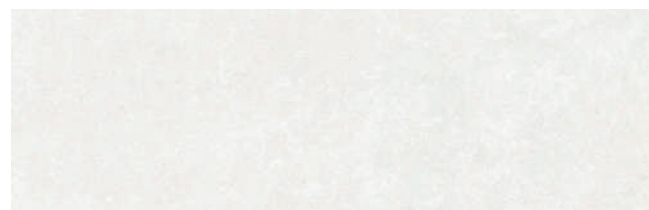
PARKVILLE MARFIL  
45x120  
64MR728



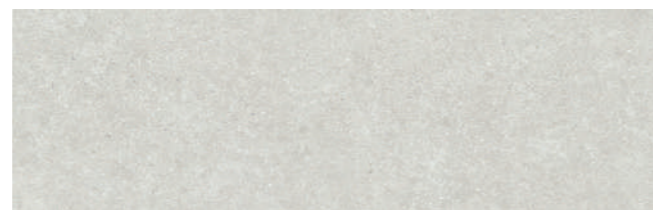
PARKVILLE TAUPE  
45x120  
64MR228

# MELBOURNE

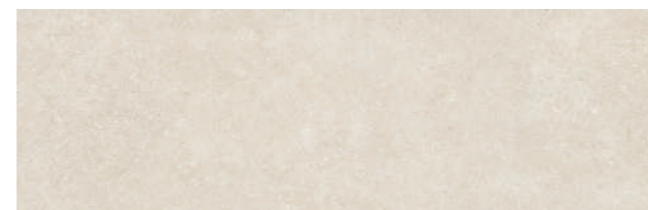
REVESTIMIENTO - WALL TILE 45x120 / 31,5x100 / 30x60 / 25x40



MELBOURNE BLANCO  
31,5x100  
95MR401



MELBOURNE GRIS  
31,5x100  
95MR301



MELBOURNE MARFIL  
31,5x100  
95MR701



MELBOURNE TAUPE  
31,5x100  
95MR201



BRISBANE BLANCO  
31,5x100  
95MR421



BRISBANE GRIS  
31,5x100  
95MR321



BRISBANE MARFIL  
31,5x100  
95MR721



BRISBANE TAUPE  
31,5x100  
95MR221



SIDNEY BLANCO  
31,5x100  
95MR411



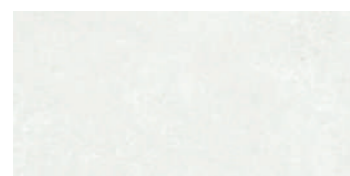
SIDNEY GRIS  
31,5x100  
95MR311



SIDNEY MARFIL  
31,5x100  
95MR711



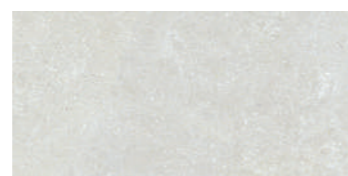
SIDNEY TAUPE  
31,5x100  
95MR211



MELBOURNE BLANCO  
30x60  
31MR407



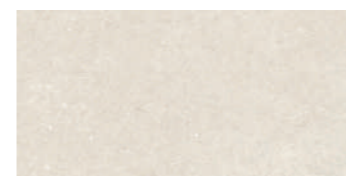
MELBOURNE BLANCO  
25x40  
15MR405



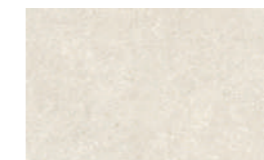
MELBOURNE GRIS  
30x60  
31MR307



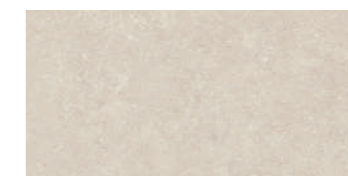
MELBOURNE GRIS  
25x40  
15MR305



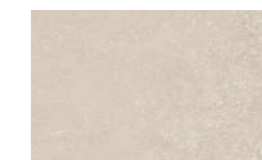
MELBOURNE MARFIL  
30x60  
31MR707



MELBOURNE MARFIL  
25x40  
15MR705



MELBOURNE TAUPE  
30x60  
31MR207



MELBOURNE TAUPE  
25x40  
15MR205



RICHMOND BLANCO  
30x60  
31MR417



DOCKLANDS BLANCO  
25x40  
15MR415



RICHMOND GRIS  
30x60  
31MR317



DOCKLANDS GRIS  
25x40  
15MR315



RICHMOND MARFIL  
30x60  
31MR717



DOCKLANDS MARFIL  
25x40  
15MR715



RICHMOND TAUPE  
30x60  
31MR217



DOCKLANDS TAUPE  
25x40  
15MR215

# MELBOURNE

PORCELÁNICO - PORCELAIN TILE 120x120 / 80x80 / 60x120 / 60x60 / 30x60 / 45x45

CARACTERÍSTICAS TÉCNICAS - TECHNICAL CHARACTERISTICS



## 120x120 Melbourne

Marfil 33MR70R  
Taupe 33MR20R  
Blanco 33MR40R  
Gris 33MR00R  
Antracita 33MR60R



## 80x80 Melbourne

Marfil 91MR76R  
Taupe 91MR26R  
Blanco 91MR46R  
Gris 91MR06R  
Antracita 91MR66R



## 60x60 Melbourne

Marfil 62MR75R  
Taupe 62MR25R  
Blanco 62MR45R  
Gris 62MR35R  
Antracita 62MR65R



## 60x120 Melbourne

Marfil 43MR79R  
Taupe 43MR29R  
Blanco 43MR49R  
Gris 43MR09R  
Antracita 43MR69R



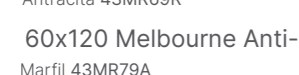
## 30x60 Melbourne

Marfil 45MR72R  
Taupe 45MR22R  
Blanco 45MR42R  
Gris 45MR32R  
Antracita 45MR62R



## 45x45 Melbourne

Marfil 32MR-78  
Taupe 32MR-28  
Blanco 32MR-48  
Gris 32MR-08  
Antracita 32MR-68



## 60x120 Melbourne Anti-slip

Marfil 43MR79A  
Taupe 43MR29A  
Blanco 43MR49A  
Gris 43MR09A  
Antracita 43MR69A



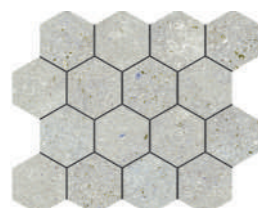
## 30x60 Melbourne Anti-slip

Marfil 45MR72A  
Taupe 45MR22A  
Blanco 45MR42A  
Gris 45MR32A  
Antracita 45MR62A



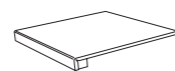
## 30x30 Collins

Gris 41MR-00  
Marfil 41MR-70  
Taupe 41MR-20  
Blanco 41MR-40  
Antracita 41MR-60



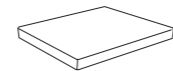
## 28x33 Spencer

Gris 08SP-00  
Marfil 08SP-70  
Taupe 08SP-20  
Blanco 08SP-40  
Antracita 08SP-60



## Peldaño Escuadra

120x30  
80x30  
60x30



## Peldaño Escuadra Angular

30x120  
80x30  
60x30



## Rodapié

8x60  
8x80

PORCELÁNICO PORCELAIN TILES	UNE-EN ISO 10545-3 AA*	UNE-EN ISO 10545-4 R-F*	UNE-EN ISO 10545-9 R-CH-T*	UNE-EN ISO 10545-11 R-C*	UNE-EN ISO 10545-14 M*	UNE-EN ISO 10545-13 A-L*   A-P*   A*/B*			UNE-EN ISO 10545-7 PEI*	UNE-EN ISO 10545-12 R-HE*	UNE-EN 16165 ANEXO B	UNE-EN 16165 ANEXO C	UNE-EN 16165 ANEXO A	UNE-EN 16165 ANEXO C (PTV)	ANSI A326.3 (DCOF)
MELBOURNE	<0,3%	>45N/mm <sup>2</sup>	Resiste	Resiste	5	GA	GA	GLA	IV	Resiste	R10	Clase 2	B	36+	>0,42
MELBOURNE anti-slip	<0,3%	>45N/mm <sup>2</sup>	Resiste	Resiste	5	GA	GA	GLA	IV	Resiste	R11	Clase 3	C	36+	>0,42

## PACKAGING SPECIFICATIONS - PACKING LIST

### PORCELÁNICO - PORCELAIN TILES

MEDIDAS	Nº PZAS/CAJA	M <sup>2</sup> /CAJA	Kg/CAJA NETO	M.L./CAJA	CAJAS/PALLET	M2/PALLET	Kg/PALLET BRUTO
30x60 PORCELÁNICO RECTIFICADO	6	1,08	22,30	3,60	40	43,20	910,00
45x45 PORCELÁNICO	5	1,01	20,60	2,25	66	66,66	1.385,00
60x60 PORCELÁNICO RECTIFICADO	4	1,44	28,70	2,40	32	46,08	940,00
60x120 PORCELÁNICO	2	1,44	30,50	2,40	32	46,08	995,00
80x80 PORCELÁNICO	2	1,28	27,20	1,60	44	56,32	1.220,00
120x120 PORCELÁNICO	1	1,44	33,92	1,20	42	60,48	1.380,00

### REVESTIMIENTO - WALL TILES

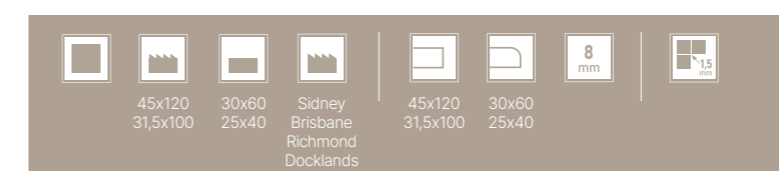
MEDIDAS	Nº PZAS/CAJA	M <sup>2</sup> /CAJA	Kg/CAJA NETO	M.L./CAJA	CAJAS/PALLET	M2/PALLET	Kg/PALLET BRUTO
25x40	12	1,20	16,50	-	54	64,80	900,00
30x60 RECT. / SIN RECT.	7	1,26	17,00	4,20	60	75,60	1.020,00
30x90 RECT. / SIN RECT.	5	1,35	18,00	4,50	54	72,90	980,00
31,5x100 RECTIFICADO	5	1,58	20,50	5,00	52	81,90	1.070,00
45x120 RECTIFICADO	4	2,16	29,90	4,80	20	43,20	600,00
45x120 RELIEVE	3	1,62	23,06	3,60	20	32,40	470,00

### SIMBOLOGÍA - SYMBOLS

#### PORCELÁNICO - PORCELAIN TILES



#### REVESTIMIENTO - WALLTILES



BELLACASA se reserva el derecho de modificar y/o suprimir los modelos expuestos y la información técnica que aparece en este catálogo. Los colores de piezas y ambientes que aparecen en este catálogo deben considerarse aproximados. Los ambientes que se muestran en este catálogo son sugerencias decorativas de carácter publicitario, en la instalación real siempre se deben seguir las instrucciones técnicas de colocación recomendadas.

BELLACASA reserves the right to change and/or remove the models displayed and the technical information that appears in this catalogue. The colours of the tiles and the rooms that appear in this catalogue should be considered approximate. The rooms shown in this catalogue are decorative suggestions for advertising purposes; the recommended technical installation instructions should always be followed when laying the tiles.

# MELBOURNE



# BELLACASA

Cv-16 Ctra. Castellón-Alcora Km.2,200  
C.P. 12006  
Tel. +34 964 344 411  
P.O. BOX 157 / CASTELLÓN (Spain)